



Pour une lecture optimale, nous vous conseillons d'installer gratuitement Adobe Acrobat Reader [ici](#) >





## Nos vœux



Reynald MARIEN et les équipes du Groupe APLON  
vous souhaitent, ainsi qu'à vos collaborateurs,  
leurs *meilleurs vœux* pour 2019.

Cette année encore,  
poursuivons notre route ensemble !



## Le Groupe Aplon sur Facebook !

«Construire, s'engager et innover...

3 piliers porteurs de notre projet d'aujourd'hui»

Nous avons rejoint le réseau social FACEBOOK et nous publierons régulièrement des informations en lien avec la vie de notre Groupe ainsi que ses activités et services.

Nous vous proposons de le découvrir en passant par notre site internet ou en cliquant sur le lien ci-dessous :



... et likez

## Fermetures Aplon

Nous vous informons de la fermeture des bureaux APLON durant l'année 2019 :

- vendredi 31 mai 2019
- lundi 10 juin 2019
- vendredi 16 août 2019

### Fermeture d'été :

- du lundi 22 juillet au vendredi 9 août 2019 inclus

### Fermeture fêtes de fin d'année :

- du mardi 24 décembre au mardi 31 décembre 2019 inclus





## Se rencontrer...



Nous étions présents sur le salon de l'UNETP les 6 et 7 décembre derniers et tenons à les remercier pour leur accueil.

Vous trouverez ci-dessous les dates et lieux des prochains congrès :

### **SNCEEL**

Les 23 et 24 janvier 2019 au Palais des Congrès  
25 avenue Victor Cresson à ISSY LES MOULINEAUX (92)

### **SYNADEC**

Les 25 et 26 janvier 2019 à l'Espace de l'Océan  
1 place des Docteurs Gentilhe à ANGLET (64)

### **SYNADIC**

Les 30 et 31 janvier 2019 au Groupe scolaire La Salle St Nicolas  
19 rue Victor Hugo à ISSY LES MOULINEAUX (92)

*Nos équipes y seront présentes et resteront à votre disposition pour évoquer avec vous toutes les possibilités qu'offre la solution toute intégrée Charlemagne et l'ensemble des autres services du Groupe.*



## Du renouveau

Notre site d'Anzin-Saint-Aubin (62) fait peau neuve... Nous aurons le plaisir de vous le faire découvrir lors de vos prochaines formations ou visites dans nos locaux.



## Charlemagne



Ne soyez pas les derniers à y penser !

Rejoignez la communauté des 2000 établissements utilisateurs du progiciel **Charlemagne**, ne tardez pas à vous inscrire pour la rentrée de septembre 2020. Nombre d'entre vous ont déjà franchi le cap !

Anticipez et assurez votre place !

Contact : [charlemagne@aplون.org](mailto:charlemagne@aplون.org)





## LSU Agricole

Après une première phase d'expérimentation en juin 2018, le LSU devient accessible pour tous les établissements agricoles dès cette année scolaire.

Courant janvier et février 2019, les établissements concernés seront formés par leur académie sur les outils du ministère (STSweb et SIECLE).

Nous vous proposerons ensuite un accompagnement sous forme de documentation et de WebVisios afin d'appréhender au mieux les différentes étapes à réaliser (remontée des élèves dans SIECLE, saisie des compétences dans Scolinfo et exportation vers le LSU).

## Gestion des dossiers d'inscription et réinscription sur *EcoleDirecte*



**GROUPE APLON**

**GESTION DES DOSSIERS D'INSCRIPTION ET RÉINSCRIPTION SUR ECOLEDIRECTE**

**CHARLEMAGNE**  
2018 / 2019 : Nouveau module

Nous vous proposons un module complémentaire vous permettant :

- ✓ **Concernant les dossiers d'Inscriptions :**  
Mise à disposition des nouveaux parents d'un code EcoleDirecte afin de saisir en ligne des informations administratives et comptables (facturation), de joindre l'ensemble des pièces justificatives jusqu'à la signature électronique des règlements intérieurs, des contrats financiers et des différentes circulaires. Règlement en ligne possible de l'acompte et/ou des frais de dossier.  
(Les fiches synthétiques des nouveaux élèves devront auparavant, soit être saisies dans Charlemagne Administratif, soit être récupérées du module pré-inscriptions).
- ✓ **Concernant les dossiers de Réinscriptions :**  
Mise à disposition aux parents de formulaires leur permettant de réinscrire ou désinscrire leur enfant pour la rentrée prochaine, de modifier des informations administratives et comptables et de joindre l'ensemble des pièces justificatives jusqu'à la signature électronique des règlements intérieurs, des contrats financiers et des différentes circulaires. Règlement en ligne possible de l'acompte et/ou des frais de dossier.
- ✓ Suivi des dossiers complets et incomplets.
- ✓ Mise à jour des informations Charlemagne après ouverture de la nouvelle année scolaire.

**Disponibilité du module : Début octobre 2019.**

**Conditions :** Il s'agit d'une option facultative à l'utilisation d'EcoleDirecte qui sera facturée sur la base de **1€ TTC par élève et par an**. Le coût des SMS (signature électronique) est inclus dans ces 1€.

Son utilisation nécessite une **journée de formation** pour les utilisateurs concernés (administratifs et comptables), au tarif actuel. Possibilité de mutualiser plusieurs établissements à un tarif réduit.


Pour de plus amples renseignements sur ces nouveaux modules du progiciel Charlemagne Administratif, n'hésitez pas à contacter **Cathy WYTTYNCK** au **09 71 005 500**




## Charlemagne : Emploi du temps



cliquez sur le menu de navigation pour changer de page !



## EMPLOI DU TEMPS

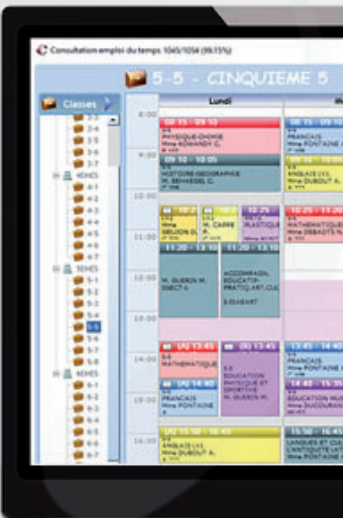



### CHARLEMAGNE

2018 / 2019 : Nouveau module

Convivialité et performance !

- ✓ Gestion des ressources et des contraintes
- ✓ Import-export des flux STS-WEB
- ✓ Réalisation TRM en mode cité scolaire
- ✓ Gestion des services et des cours
- ✓ Aide à la création des cours composés
- ✓ Placement automatique ultra-rapide
- ✓ Placement manuel assisté
- ✓ Consultations, éditions et exports bureautiques
- ✓ Synchronisation Charlemagne
- ✓ Multipostes, professeurs illimités






[www.aplon.org](http://www.aplon.org)

Voici en avant première les premières dates de formation :

- ✓ 21 mars à BRUZ
- ✓ 27 mars à MERIGNAC
- ✓ 4 avril à AIX EN PROVENCE
- ✓ 9 avril et 30 avril à PARIS
- ✓ 9 mai à ANZIN ST AUBIN
- ✓ 4 mai à LYON

Pour de plus amples renseignements sur ce nouveau module du progiciel Charlemagne Administratif, n'hésitez pas à contacter Alain GRODZISKI au 09 71 005 500.



Disponible en avant première cette année scolaire pour 50 établissements maximum !

### EMPLOI DU TEMPS : Bulletin de réservation

Coût annuel du module :

Cocher la case correspondant à vos effectifs

Nombre d'élèves	Montant (TTC)
<input type="checkbox"/> moins de 500 élèves	250 €
<input type="checkbox"/> entre 500 et 1000 élèves	500 €
<input type="checkbox"/> entre 1000 et 1500 élèves	750 €
<input type="checkbox"/> plus de 1500 élèves	1 000 €

Inscription à une session de formation sur le module :

Cocher au moins une session

Lieux	Dates	
<input type="checkbox"/> Bruz	21 mars 2019	Nb de participants : (2 participants maximum)
<input type="checkbox"/> Mérignac	27 mars 2019	
<input type="checkbox"/> Aix en Provence	04 avril 2019	Coût TTC : (320 € par jour et par personne : repas inclus)
<input type="checkbox"/> Paris	30 avril 2019	
<input type="checkbox"/> Anzin	09 mai 2019	<div style="border: 1px solid black; padding: 5px; width: 50px; margin: 0 auto;"> <span style="font-size: 24px;">-</span> </div> <div style="border: 1px solid black; padding: 5px; width: 50px; margin: 0 auto;"> <span style="font-size: 24px;">0 €</span> </div>
<input type="checkbox"/> Lyon	14 mai 2019	
<input type="checkbox"/> Paris	28 mai 2019	

Coordonnées :

Etablissement : \_\_\_\_\_ Le : \_\_\_\_\_

CP / Ville : \_\_\_\_\_

Responsable : \_\_\_\_\_

① \_\_\_\_\_ ② \_\_\_\_\_

Cachet et signature

A nous retourner par mail à [alain.grodziski@aplon.org](mailto:alain.grodziski@aplon.org)



## Aneco Gestim'



# VOUS EN RÊVIEZ !

- ✓ Exploiter un outil d'aide à la décision ?
- ✓ Simplifier la construction de vos budgets d'exploitation ou d'investissement ?
- ✓ Utiliser un logiciel simple et pédagogique pour expliquer votre situation financière lors de vos AG ou réunion de direction ?
- ✓ Faire des simulations budgétaires ?
- ✓ Le tout en lien avec votre logiciel *Charlemagne Comptabilité*

Nous avons la solution qu'il vous faut :

**ANECO**

Nous avons la solution qu'il vous faut :

**GESTIM'**

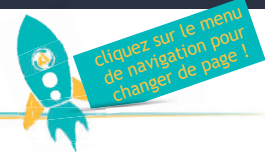
Une question ? des précisions ?

Contactez Laura LEPLA ou Laurent GARCIA au 09 71 005 500





## Le prélèvement à la source



L'ensemble des informations concernant le prélèvement à la source sont à votre disposition dans le livret technique sur notre site internet [www.aplon.org](http://www.aplon.org) dans documentation : Paie/Normes.

## Prochainement...

Une nouvelle paie RH est en cours d'écriture... Les développeurs du Groupe Aplon y travaillent ardemment.





## Gesper

### Un Grand MERCI à vous !

Nous avons franchi la barre  
des 1 000 utilisateurs  
GESPER et nous vous  
remercions vivement de  
votre confiance

# GESPER

PRÉFÉREZ L'ORIGINAL !



### Prochaines formations :

-  23-24 janvier 2019 à MONTREUIL (93)  
*(session garantie)*
-  04-05 février 2019 à ANGERS (49)
-  06-07 février 2019 à ANZIN-ST-AUBIN (62)
-  12-13 mars 2019 à LYON (69)

Depuis la rentrée scolaire, un nouvel établissement passe le cap chaque semaine en faisant le choix du logiciel GESPER pour la gestion de ses Ressources Humaines (contrat de travail, planning, fiche de poste, formation, veille légale, ...).

Nos présentations par **WebVisio** sont appréciées car elles permettent une découverte complète du logiciel en seulement 1 heure !

Voir les prochaines dates sur la page **WebVisio**

# NOUVEAU

- ✓ **Liens Paie Charlemagne et Aplon**
- ✓ **Mutuelle**
- ✓ **Préparation Bilan Social**



## EcoleDirecte offre de nouvelles fonctionnalités

Un Cahier de texte pour le primaire ?

**EcoleDirecte** l'a fait !

Activez le simplement via l'Admin **EcoleDirecte**... Inutile de continuer à utiliser un emploi du temps ou toute autre fonctionnalité de Charlemagne pour répondre à vos contraintes.

Pour exemples :

- Un professeur du 1er degré affecté en tant que «professeur principal» dans l'Administratif aura la possibilité d'utiliser le Cahier de texte EcoleDirecte de façon très simple (1 devoir/1 séance/jour).
- La gestion des classes double niveau est automatiquement prise en compte dans le Cahier de texte si utilisée en Compétences.



Le seul portail proposant un environnement unique pour les familles, les enseignants et les personnels

Pour de plus amples renseignements, n'hésitez pas à nous contacter par mail à [smcv@aplon.org](mailto:smcv@aplon.org)



### Cahier de texte

Spécialement conçu pour les primaires sans paramétrage supplémentaire



### Appel en classe

Plus de registre d'absence manuel



### L'évaluation des compétences



### Messagerie intégrée

Communication facilitée avec les familles



### SMS

Communications urgentes



### Zéro papier

Factures électroniques, certificats de scolarité, inscriptions/réinscriptions, circulaires...



### Plus de chèque, ni d'espèces

Règlement CB : restauration, garderie, sorties scolaires, frais de scolarité...

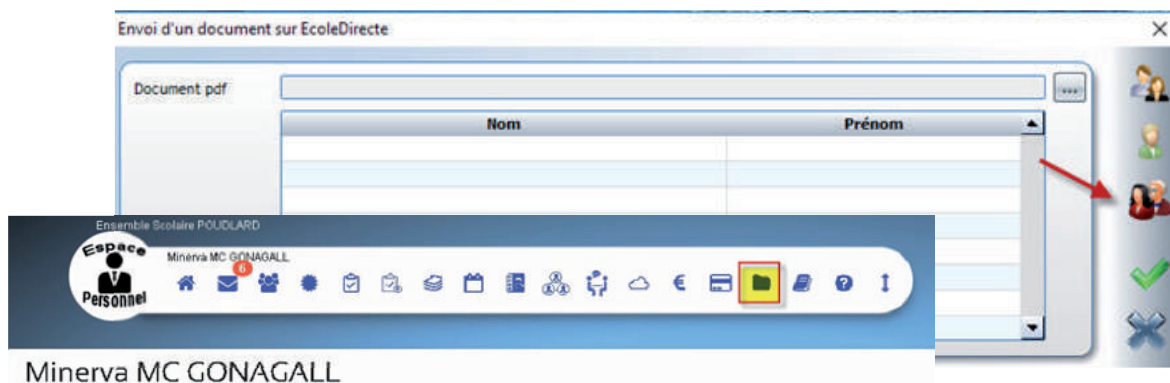


### Réservation en ligne

Repas, garderie

## Espace documents pour le personnel établissement

L'ensemble du personnel de l'établissement y compris les enseignants peuvent désormais recevoir en interne des fichiers envoyés par l'établissement via l'espace Documents de *EcoleDirecte* en lieu et place des casiers ou de la messagerie... Cette fonctionnalité est également accessible depuis l'application mobile.



## Fonctionnalité ED



**GARANTISSEZ DES COMMUNICATIONS IMPECCABLES AUPRÈS DES FAMILLES !**



**Bulletins, cahiers de texte, carnets de correspondance, etc.**

Avec la quantité croissante d'écrits, une faute d'inattention est si vite arrivée... avec des conséquences sur la crédibilité auprès des parents. La solution ? *Le Robert Correcteur*.

**Cliquez, c'est corrigé !**

Une fois le *Robert Correcteur* activé par le chef d'établissement, il apparaît directement dans l'espace de l'enseignant pour corriger tous ses écrits en 1 clic.

[www.cns-edu.com](http://www.cns-edu.com)



Il s'active en 1 clic



Il corrige l'intégralité du texte



Je valide les corrections, c'est fini !



## Préinscription Charlemagne

✓ Lundi 28 janvier 2019 (14h-15h30)

Animatrice : Cathy WYTTYNCK

Coût : **66€ TTC**

Inscription par mail à [michele.mercier@aplون.org](mailto:michele.mercier@aplون.org) \*



## Présentation du logiciel GESPER (RH)

✓ Jeudi 07 Février 2019 (09h-10h)

✓ Mardi 19 Février 2019 (09h-10h)

✓ Mardi 05 Mars 2019 (09h-10h)

Animateur : Pierre BRETAUDEAU

Coût : **Gratuit**

Inscription par mail à [gesper@aplون.org](mailto:gesper@aplون.org) \*



\* Lors de votre demande de participation, merci de préciser :

- le nom de la WebVisio
- la date choisie
- le nom et ville de votre établissement
- le nom/prénom du/des participant(s)

Vous recevrez une confirmation par mail accompagnée de la procédure de participation.



ACTUALITÉS // PROGICIELS // Administratif • Vie scolaire • Gestion • Paie • RH // ECOLEDIRECTE // WEBVISIO // FORMATION // MATÉRIEL // SERVICES

## Formations des 30 prochains jours



Janvier 2019					Février 2019				
S 19					V 01	CAD1 - Charlemagne Administratif Niveau 1 ANZIN ST AUBIN			
D 20					S 02				
L 21	CAD1 - Charlemagne Administratif Niveau 1 ANGERS	CAD1 - Charlemagne Administratif Niveau 1 MERIGNAC	PAII - Le contrôle des documents de la paie MONTREUIL		D 03				
M 22	CAD1 - Charlemagne Administratif Niveau 1 MONTREUIL	CGC2 - Charlemagne Comptabilité (Perfectionnement) ANZIN ST AUBIN	PDSN - Les Déclarations Sociales Nominatives CAEN	PDSN - Les Déclarations Sociales Nominatives LYON	L 04	ADI - Administratif Niveau 1 MONTREUIL	CAD2 - Charlemagne Administratif Niveau 2 ANZIN ST AUBIN	CAD3 - Charlemagne Perfectionnement LYON	PDSN - Les Déclarations Sociales Nominatives TAISSY Maison de l'EC
M 23	CAD1 - Charlemagne Administratif Niveau 1 ST MARTIN LES BOULOGNE lycée St Joseph	RH1 - Gérer et optimiser l'utilisation des données RH des salariés ANZIN ST AUBIN			M 05		CAD1 - Charlemagne Administratif Niveau 1 BRUZ	CAD2 - Charlemagne Administratif Niveau 2 CAEN	GAPP - Analyse financière et gestion prévisionnelle LYON
J 24	CAD1 - Charlemagne Administratif Niveau 1 ANZIN ST AUBIN		CGC2 - Charlemagne Comptabilité (Perfectionnement) ANGERS		M 06	CAD1 - Charlemagne Administratif Niveau 1 MONTREUIL	CAD1 - Charlemagne Administratif Niveau 1 NANCY	CAD2 - Charlemagne Administratif Niveau 2 ST MARTIN LES BOULOGNE lycée St Joseph	RH1 - Gérer et optimiser l'utilisation des données RH des salariés ANZIN ST AUBIN
V 25	CREP - Référent Charlemagne MONTREUIL				J 07	BUS - Excel 2016 ROUEN	CAD3 - Charlemagne Perfectionnement ROUEN	CREP - Référent Charlemagne BRUZ	GEC1 - ERABLE Compta : La comptabilité générale et les fournisseurs MONTREUIL
S 26					V 08	GEC2 - ERABLE Compta : Le suivi des familles MONTREUIL	PAI2 - Les cotisations sociales et fiscales BRUZ	PDSN - Les Déclarations Sociales Nominatives ANZIN ST AUBIN	PAII - Le contrôle des documents de la paie ANGERS
D 27					S 09				
L 28	CGC1 - Gestion Comptable (Générale, analytique, budget, immobilisations) MONTREUIL				D 10				
M 29		CAD2 - Charlemagne Administratif Niveau 2 BRUZ	CAD2 - Charlemagne Administratif Niveau 2 LYON	CPCG - Charlemagne Plan Comptable 2016 CHATEAULIN (M/AM)	L 11	CAD1 - Charlemagne Administratif Niveau 1 ANNECY	DPI - Mieux gérer son temps pour être plus efficace LYON Maison St JB de la Salle	PAII - Le contrôle des documents de la paie LYON	CGC2 - Charlemagne Comptabilité (Perfectionnement) ANNECY
M 30	CAD1 - Charlemagne Administratif Niveau 1 LONGUENESSE La Malassise	CAD2 - Charlemagne Administratif Niveau 2 ANZIN ST AUBIN	CAD3 - Charlemagne Perfectionnement MONTREUIL		M 12	CAD1 - Charlemagne Administratif Niveau 1 LYON		CGC2 - Charlemagne Comptabilité (Perfectionnement) ANNECY	CGC2 - Charlemagne Comptabilité (Perfectionnement) MERIGNAC
J 31	BU2 - Word 2016 Perfectionnement ROUEN	CAD2 - Charlemagne Administratif Niveau 2 MERIGNAC	CAD2 - Charlemagne Administratif Niveau 2 NANCY	CAD3 - Charlemagne Perfectionnement BRUZ	M 13		DP2 - Bien s'adapter au changement LYON Maison St JB de la Salle		CGC2 - Charlemagne Comptabilité (Perfectionnement) MONTPELLIER
					J 14	CGC2 - Charlemagne Comptabilité (Perfectionnement) VALENCE coll lycée St Victor	DP3 - Se préparer à la retraite LYON Maison St JB de la Salle		
					V 15	PDSN - Les Déclarations Sociales Nominatives MERIGNAC	DPI - Se coacher soi-même p/gagner en performance et sérénité dans son métier LYON St JB de la Salle	EVI - Gestion des notes niveau 1 MONTREUIL	
					S 16				
					D 17				
					L 18	CPPI - Charlemagne Facturation et Prélèvements MONTREUIL			
					M 19				
					M 20	CAD1 - Charlemagne Administratif Niveau 1 MONTPELLIER	CAD2 - Charlemagne Administratif Niveau 2 MONTREUIL		
					J 21				
					V 22				
					S 23				

Pour vous inscrire à nos formations, cliquer [ici](#)





## De nouveaux logiciels... ...de nouvelles perspectives

Profitez de la migration vers Charlemagne pour optimiser votre mode de fonctionnement et améliorer votre communication.

La formation « **Référent Charlemagne** » doit vous aider à mettre en place une organisation qui vous permettra de :

- ✓ Planifier les étapes incontournables.
- ✓ Préciser les responsabilités de chacun.
- ✓ Définir les objectifs à atteindre.



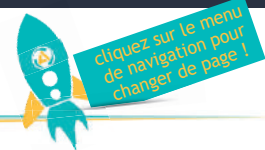
Durant la formation, vous appréhendez les modules Administratifs, les modules de Vie Scolaire et le portail **EcoleDirecte**.

L'objectif est de vous donner la vision la plus large possible des applications afin de bien maîtriser les transversalités.

Seront ainsi abordées les principales fonctionnalités dans les applications, la gestion des emplois du temps, le paramétrage des profils, les échanges avec les institutions, les outils de communication.



## Conseils et accompagnement



Le service Matériel du Groupe Aplon est constitué de trois **commerciaux** et trois **assistantes** toujours à votre écoute.



Eric SINGEZ



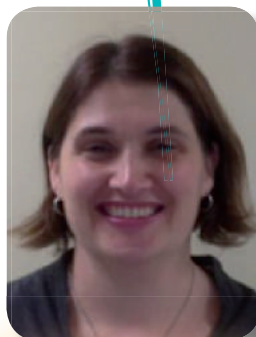
Gérald RICHARD



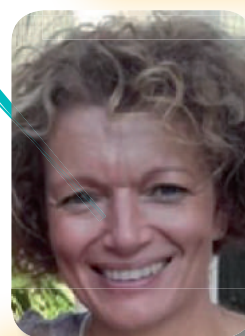
Michèle MERCIER



Bernard JOUANNIC



Myriam BERGER



Sandrine CASSEZ

*Vous pouvez les joindre  
au 09 71 005 500*

Des techniciens sont également là pour répondre à vos attentes matérielles et pourront faire la passerelle vers les équipes commerciales.





## Prestataire informatique de qualité pour vos projets d'infrastructure

En tant que prestataire informatique, il est de notre mission d'assurer le bon fonctionnement de vos infrastructures via le conseil et l'accompagnement opérationnel.

### Conseil en infrastructure

Votre activité, votre contrat ou vos besoins évoluent et vous souhaitez développer votre infrastructure ? Aplon vous fait bénéficier de tout son savoir-faire pour vous proposer un système d'information qui répond exactement aux besoins des activités de votre établissement.

### Conseil en externalisation

Vous recherchez une solution fiable et économique pour externaliser tout ou partie de votre parc informatique sans pour autant limiter l'accès à vos données ? Titulaire de son propre datacenter (en France) et expert dans l'hébergement informatique, depuis plus de 15 ans, le service Aplon vous guide dans la solution la plus adaptée à votre fonctionnement.

**Vous avez un projet d'hébergement ?  
Une évolution d'infrastructure à mettre en œuvre ?  
Contactez un conseiller Aplon**



## Le Cloud

Aujourd'hui, 1500 utilisateurs ont adopté nos solutions sur nos plateformes d'hébergement ! Cela représente plus de 500 établissements scolaires.

Cette solution correspond à des besoins aussi bien pour les premiers degrés que pour les seconds degrés et des UROGEC. Pour mémoire, vos données se trouvent en France, sur nos serveurs et administrées par les techniciens du DETEC d'APLON.

Au-delà d'une mode, c'est la réponse à un coût économique et à une souplesse d'utilisation de votre informatique administrative.



## Restauration et self



La technologie 'sans contact' et le logiciel Passage permettent de faire évoluer vos solutions actuelles (code barre) vers une solution badge gérant les accès (bâtiments, salles, locaux particuliers). La solution permet également la personnalisation de ces badges.

### Petite info futée concernant la Région Auvergne-Rhône-Alpes :

Le badge 'Pass Région' fournit par la région aux lycéens, est utilisable dans la solution Passage et de contrôle d'accès APLON. On peut compléter ce badge pour les collégiens et les membres de votre personnel. N'hésitez pas à nous contacter !





## Affichage dynamique



cliquez sur le menu  
de navigation pour  
changer de page !

La Solution d'affichage dynamique APLON vous permet de communiquer en toute simplicité à destination des élèves, professeurs, personnels administratifs ou encore des parents d'élèves. Conçu spécialement pour répondre aux besoins du secteur de l'enseignement, notre solution vous propose de nombreux modules adaptés à votre métier.

**PROFESSEURS ABSENTS**, Communiquez en toute simplicité la liste des professeurs absents et informez efficacement vos élèves.

**EMPLOI DU TEMPS / PLANNING**, Affichez les emplois du temps de vos élèves et communiquez rapidement d'éventuelles modifications de salles, d'horaires, etc.

**MENUS DE LA CANTINE**, Présentez le menu de la semaine et informez vos élèves des bons p'tits plats qui les attendent !

**PRÉVENEZ LES ÉLÈVES DES FUTURS DEVOIRS SUR TABLE**, A l'aide de mises en page pré-formatées, personnalisez vos textes et vos médias et informez rapidement vos élèves.

**AGENDA DES MANIFESTATIONS**, Annoncez les événements à venir dans votre établissement grâce à des mises en pages esthétiques et simples d'utilisation.

**SIGNALÉTIQUE DYNAMIQUE**, Facilitez les déplacements de vos étudiants / chercheurs / visiteurs au sein de vos établissements grâce à notre module de signalétique dynamique.

**FLUX RSS**, Diffusez vos dernières nouvelles en temps réel et évitez la double saisie d'information grâce au module «Flux RSS»

**OFFRES DE STAGES**, Communiquez des offres d'emplois et de stages auprès de vos étudiants et aidez-les à s'insérer dans le monde du travail.



Pour vous en rendre compte par vous-même, n'hésitez pas à venir voir cette solution d'affichage dynamique sur notre site d'Anzin St Aubin.