

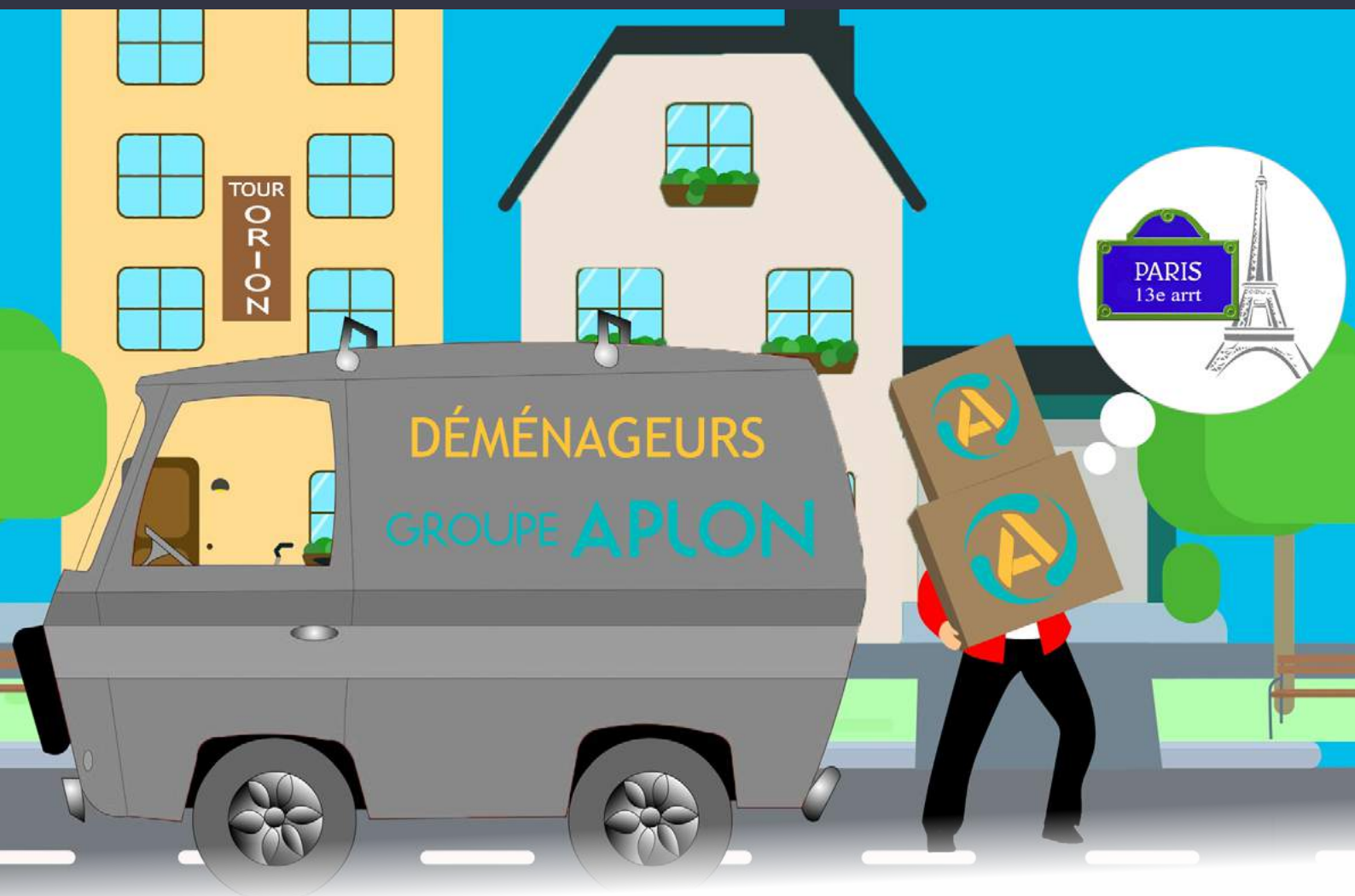


Pour une lecture optimale, nous vous conseillons d'installer gratuitement Adobe Acrobat Reader [ici](#) >





ACTUALITÉS // PROGICIELS // Vie scolaire • Gestion • RH // ECOLEDIRECTE // WEBVISIO // FORMATION // MATÉRIEL // SERVICES



**P**our toujours mieux vous satisfaire, nous avons pris la décision de déménager le site de Montreuil (93) et de nous rapprocher des gares parisiennes... Le déménagement a eu lieu la semaine n°17 et les locaux sont opérationnels depuis lundi 29 avril au **5 avenue d'Italie à PARIS 13e** (facilement accessible par les métros 5, 6 et 7).

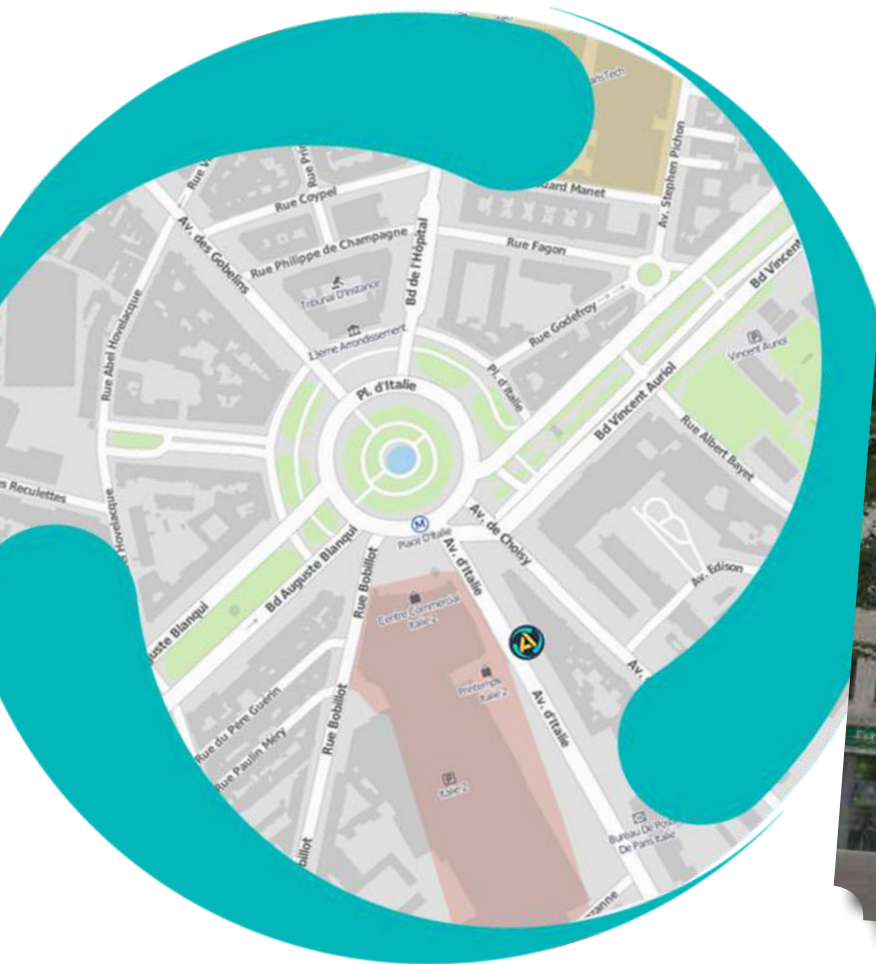
Vos interlocuteurs ainsi que nos coordonnées téléphoniques restent identiques.

Dans l'attente de vous recevoir très prochainement au sein de nos nouveaux locaux, nous restons bien entendu à votre entière disposition pour de plus amples informations.





ACTUALITÉS // PROGICIELS // Vie scolaire • Gestion • RH // ECOLEDIRECTE // WEBVISIO // FORMATION // MATÉRIEL // SERVICES



GROUPE APLON • [www.aplon.org](http://www.aplon.org)

APLON • Campus de Ker Lann - 49, rue Blaise Pascal - CS 57205 - 35172 BRUZ • Tél. : 0 971 005 500 • [www.aplon.org](http://www.aplon.org)

CAP-RH • Allée du 9 novembre 1989 - 49240 AVRILLÉ • Tél. : 02 41 88 43 96 • [www.cap-rh.org](http://www.cap-rh.org)

STATIM • BP 826 - 73008 CHAMBERY • Tél. : 04 79 33 78 81 • [www.statim.fr](http://www.statim.fr)





### Bienvenue



### Nos bureaux



### Salle de réunion



### 5 Italie



### Salle de formation



SOMMAIRE  
Retour





ACTUALITÉS // PROGICIELS // Vie scolaire • Gestion • RH // ECOLEDIRECTE // WEBVISIO // FORMATION // MATÉRIEL // SERVICES

## APLON CAP-RH

Vendredi 31 mai  
Lundi 10 juin

Du 22 juillet au 9 août (inclus)  
Vendredi 16 août

## STATIM

Vendredi 31 mai  
Lundi 10 juin

Du 19 juillet au 16 août (inclus)

Du 24 au 31 décembre (inclus)

Le 30 et 31 décembre

# 2019

09 71 006 605  
09 71 006 603  
09 71 006 608  
Progiciels  
09 71 006 601  
09 71 006 602

SERVICES  
09 71 005 500

GROUPE  
APLON  
www.aplon.org

MATÉRIEL  
09 71 005 500

FORMATION  
09 71 006 606

ECOLEDIRECTE  
09 71 006 606

Janvier	Février	Mars	Avril	Mai	Juin
<b>M 1</b> Jour de l'Enfant	<b>V 1</b> Ste Élisabeth	<b>V 1</b> St Aubin	<b>L 1</b> St Hugues	<b>M 1</b> Fête du Travail	<b>S 1</b> St Justin
<b>M 2</b> St Basile	<b>S 2</b> Chandeleur / Présentation	<b>S 2</b> St Charles le Bon	<b>M 2</b> Ste Sandrine	<b>J 2</b> St Boris	<b>D 2</b> Ste Blanche
<b>V 3</b> Ste Geneviève	<b>D 3</b> St Basile	<b>D 3</b> F. des 800-Mères / St Guinolé	<b>M 3</b> St Richard	<b>V 3</b> St Philippe, Jacques	<b>L 3</b> St Kévin
<b>J 4</b> St Odilon	<b>L 4</b> Ste Véronique	<b>L 4</b> St Cosme	<b>J 4</b> St Isidore	<b>S 4</b> St Sylvestre	<b>M 4</b> Ste Clothilde
<b>S 5</b> St Édouard	<b>M 5</b> Ste Agathe	<b>M 5</b> Mord gras / Ste Olive	<b>V 5</b> Ste Hélène	<b>D 5</b> Ste Judith	<b>J 6</b> St Igor
<b>D 6</b> Epiphane / St Mélanie	<b>M 6</b> St Gaetan	<b>M 6</b> Cendres / Ste Colette	<b>S 6</b> St Marcelin	<b>L 6</b> Ste Prudence	<b>M 5</b> St Norbert
<b>L 7</b> St Raymond	<b>J 7</b> Ste Eugénie	<b>J 7</b> Ste Félicité	<b>D 7</b> St Jean-Baptiste de La Salle	<b>M 7</b> Ste Glabbe	<b>V 6</b> St Gilbert
<b>M 8</b> St Lucien	<b>V 8</b> Ste Jacqueline	<b>V 8</b> St Jean de Dieu	<b>L 8</b> Ste Julie	<b>M 8</b> Victoire 1945	<b>S 8</b> St Médard
<b>M 9</b> Ste Alix	<b>S 9</b> Ste Apolline	<b>S 9</b> Ste Françoise	<b>M 9</b> Ste Julie	<b>V 9</b> St Pacôme	<b>D 9</b> Pentecôte / Ste Diane
<b>J 10</b> St Guillaume	<b>D 10</b> St Armand	<b>D 10</b> Carême / St Vivien	<b>M 10</b> St Gouffier	<b>L 10</b> Ste Solange	<b>L 10</b> F. de Pentecôte / St Landry
<b>V 11</b> St Paulin	<b>L 11</b> Notre Dame de Lourdes	<b>L 11</b> Ste Rosine	<b>M 10</b> St Fulbert	<b>V 10</b> St Pascal	<b>M 11</b> St Barnabé
<b>S 12</b> Ste Italo	<b>M 12</b> St Félix	<b>M 12</b> Ste Justine	<b>J 11</b> St Stanislas	<b>S 11</b> Ste Estelle / St Marient	<b>V 12</b> St Étienne
<b>D 13</b> Ste Yvette	<b>M 13</b> Ste Béatrice	<b>M 13</b> St Rodrigue	<b>V 12</b> St Jules	<b>D 12</b> St Achille / St Pancrace	<b>M 12</b> St Romuald
<b>L 14</b> St Vincent	<b>J 14</b> St Valentin	<b>J 14</b> Ste Mathilde	<b>S 13</b> Ste Ika	<b>L 13</b> Ste Rita / St Servais	<b>J 13</b> St Antoine de Padoue
<b>M 15</b> St Basile	<b>V 15</b> St Claude	<b>V 15</b> Ste Louise	<b>D 14</b> Romeaux / St Maxime	<b>M 14</b> Ste Rita	<b>V 14</b> St Étienne
<b>M 16</b> St Marcel	<b>S 16</b> Ste Julienne	<b>S 16</b> Ste Bénédicte	<b>L 15</b> St Palme	<b>M 15</b> Ste Denise	<b>S 15</b> Ste Germaine
<b>J 17</b> St Basile	<b>D 17</b> St Alexis	<b>D 17</b> St Patrick	<b>M 16</b> St Benoît-Joseph	<b>V 16</b> St Honoré	<b>D 16</b> St Jean-Baptiste / St J.-F. Régis
<b>V 18</b> St Basile	<b>L 18</b> Ste Bernadette	<b>L 18</b> St Cyrille	<b>M 17</b> St Anicet	<b>J 17</b> St Pascal	<b>M 17</b> St Hervé
<b>S 19</b> St Maris	<b>M 19</b> St Gabin	<b>M 19</b> St Joseph	<b>J 18</b> St Fortat	<b>V 17</b> St Pascal	<b>M 18</b> St Léonce
<b>D 20</b> St Sébastien	<b>M 20</b> Ste Armée	<b>M 20</b> PRINTEMPS / St Herbert	<b>V 19</b> Vendredi Saint / Ste Emma	<b>S 18</b> St Éric	<b>M 19</b> St Romuald
<b>L 21</b> Ste Agnès	<b>J 21</b> St Pierre-Damien	<b>J 21</b> Ste Chérence	<b>S 20</b> Ste Colette	<b>D 19</b> St Yves	<b>V 20</b> St Sève
<b>M 22</b> St Vincent	<b>V 22</b> Ste Isabelle	<b>V 22</b> Ste Léa	<b>L 21</b> Pâques / St Anselme	<b>L 20</b> St Bernard	<b>J 21</b> St Étienne
<b>M 23</b> St Barnabé	<b>S 23</b> St Lazare	<b>S 23</b> St Victorien	<b>L 22</b> L. de Pâques / St Alexandre	<b>M 21</b> St Constantin	<b>V 22</b> St Étienne
<b>J 24</b> St François de Sales	<b>D 24</b> St Modeste	<b>D 24</b> Ste Catherine de Suede	<b>M 23</b> St Georges	<b>M 22</b> St Émile	<b>S 22</b> St Albion
<b>V 25</b> Conversion de St Paul	<b>L 25</b> St Roméo	<b>L 25</b> Ste Catherine de Suede	<b>M 24</b> St Fidèle	<b>J 23</b> St Didier	<b>D 23</b> Ste Audrey
<b>S 26</b> Ste Paule	<b>M 26</b> Ste Nestor	<b>M 26</b> Annonciation	<b>J 25</b> St Marc	<b>V 24</b> St Donatien	<b>L 24</b> St Jean-Baptiste
<b>D 27</b> Ste Angèle	<b>M 27</b> Ste Honorine	<b>M 27</b> Ste Lorette	<b>V 26</b>	<b>S 25</b>	

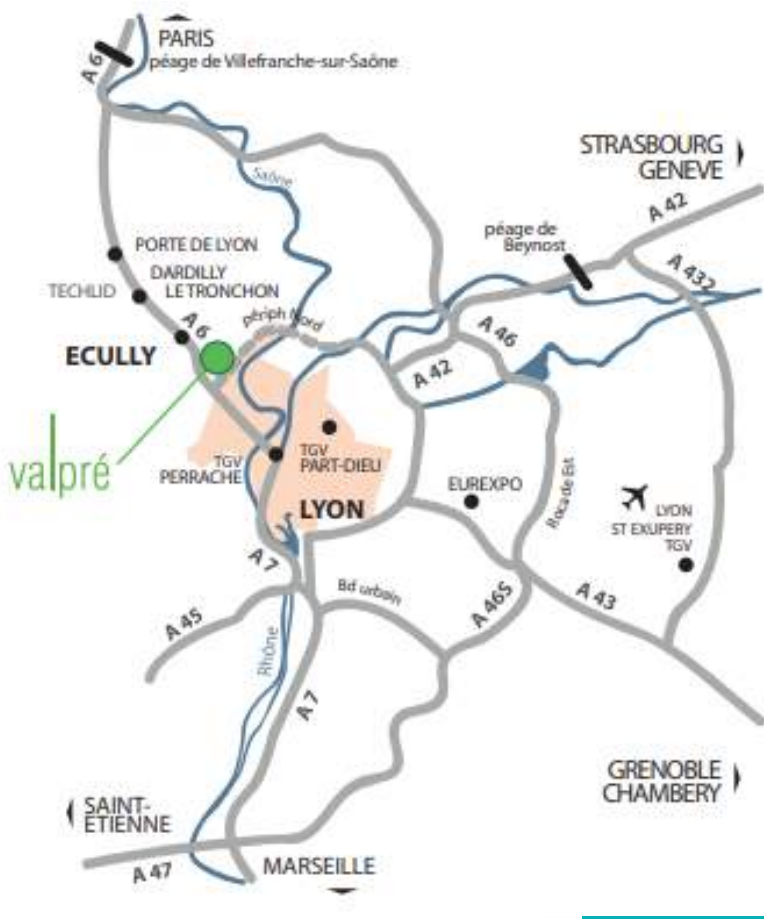
GROUPE APLON • www.aplon.org

APLON • Campus de Ker Lann - 49, rue Blaise Pascal - CS 57205 - 35172 BRUZ • Tél. : 0 971 005 500 • www.aplon.org

CAP-RH • Allée du 9 novembre 1989 - 49240 AVRILLÉ • Tél. : 02 41 88 43 96 • www.cap-rh.org

STATIM • BP 826 - 73008 CHAMBERY • Tél. : 04 79 33 78 81 • www.statim.fr





Nous avons le plaisir de vous annoncer que la **FÉDÉRATION FAMILIALE NATIONALE DE L'ENSEIGNEMENT AGRICOLE PRIVÉ (FFNEAP)** a organisé son rassemblement les 16 et 17 mai 2019 au Centre des Congrès de Valpré-Lyon à **ECULLY (69)**.

Nos équipes y étaient présentes et ont été à votre disposition pour évoquer avec vous toutes les possibilités qu'offre la solution toute intégrée Charlemagne et l'ensemble des autres services du Groupe.



## DEC33

Les 9 et 10 avril 2019 à la cité Mondiale de BORDEAUX s'est déroulé le colloque/Forum d'INNOVATION Educ@Dieu, ayant pour thème :

« Éducation & Évangélisation »

4 pôles pitches et stands :

- ✓ Engagement
- ✓ International
- ✓ Innovation
- ✓ Orientation [>>>lien vers l'article](#)



Nous avons  
été ravis de  
vous rencontrer  
à l'occasion du  
Forum d'innovation  
Educ@Dieu à  
Bordeaux





ACTUALITÉS // PROGICIELS // Vie scolaire • Gestion • RH // ECOLEDIRECTE // WEBVISIO // FORMATION // MATÉRIEL // SERVICES

### PARTICIPATION À LA JOURNÉE DIOCÉSAINE DE LA HAUTE SAVOIE DU 6 FÉVRIER 2019

Cette rencontre organisée par la DDEC 74 s'est déroulée à LA ROCHE SUR FORON (commune au centre du département). Le thème de la journée était « *Ré-enchanter l'école* », mis en place par le secrétariat général Pascal BALMAND (voir lettre en lien) : <https://enseignement-catholique.fr/reenchanter-le-nous/ressources/lettrepascalbalmand.pdf>

(la dernière page du pdf est particulièrement explicite)

La DDEC de la haute Savoie a donc mis en place une grande journée ouverte à tous (Chefs d'établissement, OGEC, enseignants, personnels OGEC, familles, élèves, tous les partenaires de l'enseignement catholique (APLON, HUMANIS, MUTUELLE ST CHRISTOPHE, etc...) qui concrétise plusieurs années de travail à la DDEC et dans les établissements scolaires autour du thème donc du *Ré-enchantement*.



Nous étions par groupe avec des personnes que l'on ne connaissait pas forcément, ce qui permet de créer du lien et de donner du sens à la journée.

A ma table, 1 personnel de la DDEC, 1 secrétaire d'école, un gestionnaire (Ecole et Collège) et plusieurs chefs d'établissement du 1er degré.

Ambiance de travail studieuse et conviviale à la fois.

Cela a également permis à Aplon de créer du lien et d'être toujours présent auprès de l'enseignement catholique.

Présence de l'évêque également pour conclure cette journée.

#### Déroulé de la journée en 2 parties :

- **Matin** : Conférence-débat par Erick PRAIRAT, philosophe de l'Education - Université de Nancy « *Eduquer avec tact : vertu et compétence de l'éducateur* »,
- **Après-midi** : partager, échanger, travailler sur le thème : « *Transmission, Initiatives, Engagement, Relation* > *Vivre une expérience collaborative* ».







## Ne soyez pas les derniers à y penser !

« Rejoignez la communauté des  
2000 établissements  
utilisateurs du progiciel  
**Charlemagne**



Ne tardez pas à vous  
inscrire pour la  
rentrée de  
septembre 2020.

Nombre d'entre vous ont déjà franchi le cap !  
Anticipez et assurez votre place !»



# — IMAC —



Jeudi 23 mai 2019 (14h-17h)

Lycée Ozanam  
à Lille (59)

Lien : <http://www.aplon-regions.fr/?c=7068>

Mardi 4 juin 2019 (14h-17h)

Groupe Aplon  
à Bruz (35)

Lien : <http://www.aplon-regions.fr/?c=7087>

[charlemagne@aplon.org](mailto:charlemagne@aplon.org)



SOMMAIRE  
Retour



*Nos équipes se mobilisent pour vous offrir une nouvelle expérience de navigation Web.*

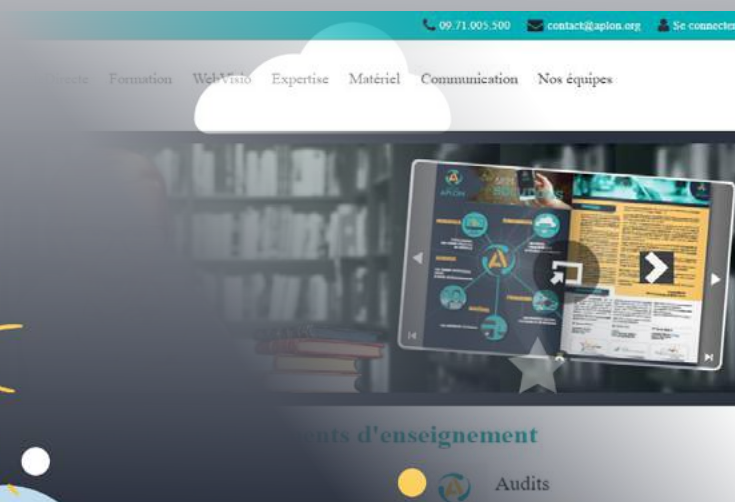
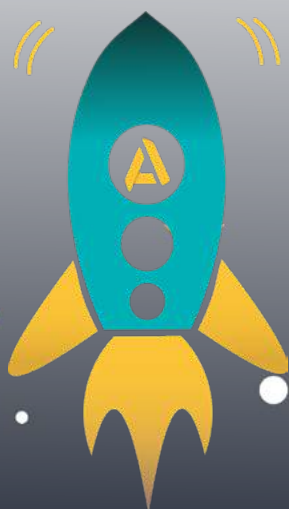


Basé sur sa nouvelle identité visuelle, le Groupe APLON est heureux de vous annoncer l'arrivée prochaine de son nouveau site Internet.

Ce dernier vous facilitera l'accès aux informations et offrira une navigation fluide et intuitive. Vous y trouverez les renseignements indispensables de notre groupe, nos équipes, nos produits, notre savoir-faire, nos actualités... et plein d'autres surprises, mais patience !

Ce petit nouveau vous suivra partout, où que vous soyez, grâce au «Responsive Design», que ce soit sur tablette ou smartphone, en s'adaptant à vos écrans.

Notre site [www.aplon.org](http://www.aplon.org) demeure actualisé, n'hésitez pas à le consulter.







✓ Les échanges avec l'enseignement agricole.

**FREGATA** est l'équivalent de **SIECLE** pour l'enseignement agricole. Amené à remplacer définitivement **LIBELLULE**, il permet de gérer le dossier administratif des élèves du second degré du public et du privé.

✓ Il permet le recueil d'informations liées à :

- l'identité et les coordonnées des élèves et de leurs responsables,
- la scolarité actuelle de l'élève (établissement, formation, classe, disciplines en option, redoublement, bourses),
- les scolarités antérieures de l'élève.

✓ Sur l'année scolaire 2018/2019 seules les Maisons Familiales et Rurales ainsi que les établissements ayant des classes de 4ème et de 3ème sont concernés par FREGATA. [Tous les établissements agricoles basculeront de LIBELLULE vers FREGATA à la rentrée de septembre.](#)

*Le groupe Aplon met tout en place pour faciliter cette démarche pour les établissements agricoles.*

S  
O  
M  
M  
A  
I  
R  
E  
R  
e  
t  
o  
u  
r



# Ensemble des options CHARLEMAGNE

## ECOLEDIRECTE

1er degré (hors Groupe Scolaire) : 2,80 € par élève et par an

2nd degré : 3,60 € par élève et par an

### ENT

1,85 € les 2 Go et 3,50 € les 5 Go

Leur usage nécessite une journée de formation pour toute personne en charge de la mise en place et de l'actualisation du portail numérique.

## INSCRIPTION REINSCRIPTION

Option à l'utilisation d'EcoleDirecte qui sera facturée sur la base de **1€ TTC par élève et par an**.  
Le coût des SMS (signature électronique) est inclus dans ces 1€.

Son utilisation nécessite une journée de formation pour les personnes chargées de gérer le secrétariat (administratifs et comptables).

### SMS

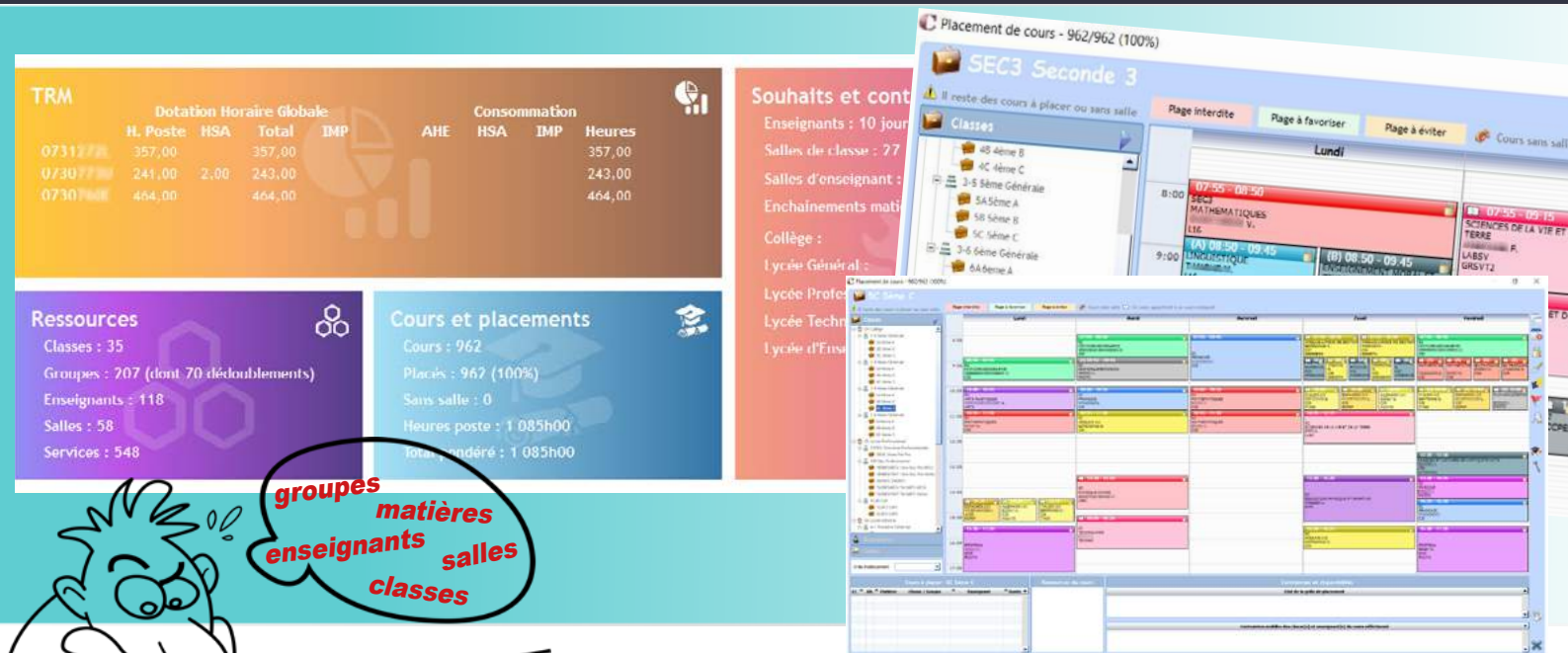
10 cts par sms

## EMPLOI DU TEMPS

Nombre d'élèves	Montant (TTC)
moins de 500 élèves	250 €
entre 500 et 1000 élèves	500 €
entre 1000 et 1500 élèves	750 €
plus de 1500 élèves	1 000 €

Son utilisation nécessite une journée de formation pour les utilisateurs concernés.



**TRM**

	Dotation Horaire Globale				Consommation			
	H. Poste	HSA	Total	IMP	AHE	HSA	IMP	Heures
0731278	357,00		357,00					357,00
0730770	241,00	2,00	243,00					243,00
0730768	464,00		464,00					464,00

**Ressources**

- Classes : 35
- Groupes : 207 (dont 70 dédoublements)
- Enseignants : 118
- Salles : 58
- Services : 548

**Cours et placements**

- Cours : 962
- Places : 962 (100%)
- Sans salle : 0
- Heures poste : 1 085h00
- Poste pondéré : 1 085h00

**Souhaits et cont**

- Enseignants : 10 jours
- Salles de classe : 77
- Salles d'enseignant :
- Enchaînements mati
- Collège :
- Lycée Général :
- Lycée Prof
- Lycée Techn
- Lycée d'Ense

**Placement de cours - 962/962 (100%)**

**SEC3 Seconde 3**

Il reste des cours à placer ou sans salle

Classe interdite Page à favoriser Page à éviter Cours sans salle

Classe

- 40 4ème B
- 4C 4ème C
- 3-5 5ème Générale
- 5A 5ème A
- 5B 5ème B
- 5C 5ème C
- 7-5 6ème Générale
- 6A 6ème A

Mathématiques

Sciences de la Vie et de la Terre

Langue vivante

Langue étrangère

Langue régionale

Langue maternelle

Langue seconde

Langue troisième

Langue quatrième

Langue cinquième

Langue sixième

Langue septième

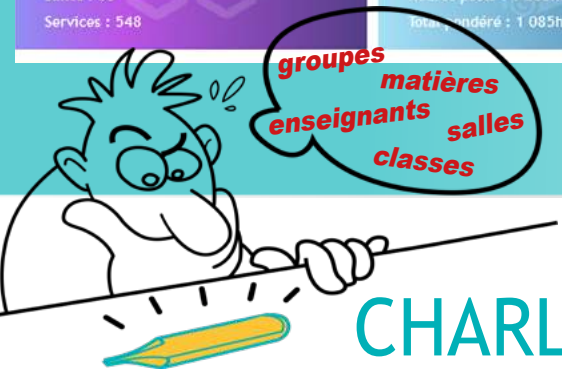
Langue huitième

Langue neuvième

Langue dixième

Langue onzième

Langue douzième



## CHARLEMAGNE : Emploi Du Temps

Un module **totalemt intégré** vous permettant d'élaborer vos emplois du temps en tenant compte des contraintes et disponibilités des différents intervenants.

Les atouts de cet outil sont :

- ↑ le **démarrage du logiciel** peut s'effectuer par import des flux STS, par import du planning antérieur présent dans Charlemagne Vie Scolaire ou par construction du TRM,
- ↑ la **précision des souhaits et des disponibilités** avec des priorités sélectives,
- ↑ l'**intégration des contraintes**,
- ↑ la **gestion de la pause méridienne**,
- ↑ la **notion de sites géographiques** en intégrant les temps de déplacement inter-sites,
- ↑ l'**affichage simultané de l'emploi du temps** de plusieurs ressources (classes, enseignants, salles...),
- ↑ un **tableau de bord permanent** pour suivre en temps réel l'avancée du projet et avoir un accès direct aux données,
- ↑ une **solution de placements optimisés** par un calcul en un temps record.



La fin d'année scolaire est proche, c'est le moment de faire un point sur :

- la situation des familles,
- l'encaissement des acomptes d'inscriptions et réinscriptions,
- la préparation du budget 2019/2020.

Même s'il est important de faire ses pointages et des relances toute l'année, cette période est souvent la dernière chance d'avoir les familles **avant juin**.

Pour cela, vous avez à votre disposition de nombreuses solutions :

- le contact téléphonique → *long et coûteux suivant le volume* 😞
- l'envoi d'un Email → *pas très fiable* 😞
- l'envoi de courriers → *simples ou recommandés* 😊
- ou l'envoi d'un message sur **ECOLEDIRECTE** → *rapide, gratuit et efficace* 😊

Pour les acomptes des familles, nous vous rappelons que vous avez aussi plusieurs possibilités :

- les chèques et les espèces → *long et coûteux* 😞
- les prélèvements → *rapide mais utilisable surtout dans le cas des réinscriptions* 😊
- Le E-paiement → *rapide, utilisable pour les inscriptions et réinscription, peu coûteux et sans risque d'impayé* 😊

Enfin, pour la préparation de vos budgets d'exploitation et d'investissement, le logiciel **GESTIM'** vous permettra, à partir de vos balances comptables et de variables budgétaires, de simuler et proposer plusieurs évolutions budgétaires possibles à votre direction et OGEC.



Pour plus de renseignements n'hésitez pas à nous contacter au 09 71 005 500, nos équipes sont à votre service et vous proposeront les solutions les plus adaptées à vos attentes.





### Erable Accès - Gestion restauration

Afin de préparer la prochaine rentrée scolaire de septembre 2019 et clôturer l'année scolaire 2018-2019, il est nécessaire de respecter une procédure dédiée Erable Accès. Mais avant d'effectuer cette procédure, il est indispensable de faire **le Traitement de Fin d'Année lié au secrétariat Aplon « VB »**.

L'outil Erable Accès est installé dans 110 établissements et notre expérience nous a montré qu'il est utile de vous accompagner pour cette opération de Traitement de Fin d'Année. Aussi, nous organisons des **présentations gratuites**.

L'inscription se fait en ligne sur notre site : [www.aplon.org](http://www.aplon.org) / onglet Formations

Dates et lieux des présentations ↑ ANGERS le mercredi 12 juin 2019 de 9h00 à 12h00  
BRUZ le lundi 17 juin 2019 de 9h00 à 12h00

Si vous le souhaitez, vous pouvez également vous inscrire à une visioconférence, en envoyant un mail à [michele.mercier@aplon.org](mailto:michele.mercier@aplon.org).

Dates proposées ↑ Les 3, 5 et 7 juin 2019 à 14h00 (durée 1h30)

Pour la gestion de votre traitement de fin d'année, 3 propositions vous sont ainsi offertes :

1. Suivre en autonomie le procédurier mis à disposition sur notre site : [www.aplon.org](http://www.aplon.org) / Documentation / Fiches techniques / onglet Self Erable.  
ou en cliquant sur notre lien > [Erable accès : Initialisation rentrée 2019](#)
2. Disposer d'un accompagnement téléphonique sur rendez-vous : 66 € TTC de l'heure
3. Disposer d'un accompagnement sur site : 75 € TTC/heure + 75 € TTC frais de déplacement

Afin de gérer au mieux les plannings de rentrée très chargés, merci de nous confirmer votre choix par mail à [erable@aplon.org](mailto:erable@aplon.org). Si vous optez pour le choix 2 ou 3, nous vous contacterons pour confirmer le RDV.

**Date limite de réponse ↑ 7 juin 2019** (Au-delà, nous ne serons plus en mesure de satisfaire toutes vos demandes).

Nous restons à votre disposition pour toute information complémentaire au 09.71.005.500.



Vous souhaitez réaliser vos plannings pour votre personnel OGEC, mais vous manquez de temps, vous ne voulez pas vous battre avec Excel, vous aimeriez déléguer cette tâche à certains responsables de service.

Vous connaissez les dossiers suspendus, mal rangés, menaçants de s'effondrer sous le poids des années, retrouvez toutes vos chemises cartonnées et colorées en un seul outil.

Optez pour **GESPER !!!**



Consultants métier, technico-commerciaux, formateurs, hotliners et développeurs mettent leur expertise au service de vos établissements scolaires, afin de répondre à la totalité de vos besoins en ressources humaines et ce depuis 2002.

### Les principaux avantages de GESPER :

- ✓ Minimiser l'utilisation du papier pour gérer les données relatives aux salariés
- ✓ Concevoir un planning annuel en quelques clics à partir d'un planning hebdomadaire détaillé (gestion individuelle ou groupée)
- ✓ Verrouiller les plannings prévisionnels et réalisés
- ✓ Respecter le cadre légal (tout élément du planning relevant d'une illégalité est signalé par une alerte)
- ✓ Editer et analyser un service, une activité, un planning...
- ✓ Extraire les données sociales sans solliciter la paie

### Les avis de nos clients :



Nancia, responsable du service financier de l'OGEC St Vincent de Paul à ARRAS :

« Les responsables de l'établissement disposent d'une connexion personnalisée avec uniquement les salariés sous leur responsabilité (création de groupes). »

Marine, comptable/paie de l'OGEC St Vincent de Paul à ARRAS :

« GESPER est un précieux allié dans la gestion des plannings... En effet, il permet de sécuriser le planning avec ses nombreuses alertes tant sur le plan légal que conventionnel. De plus, nous apprécions son mode de partage avec l'ensemble des responsables qui permet d'avoir une vision en temps réel. »







Ce formidable outil est l'image de marque et de **modernité** de votre établissement.

Responsable, sécurisé, puissant et adaptable, *EcoleDirecte* vous fait prendre le virage du **numérique** d'une façon simple, efficace et transparente.

L'objectif «**Zéro papier**» n'a jamais été aussi proche. Non content de préserver vos valeurs écologiques, toutes vos données sont sécurisées tout en réduisant les coûts et en améliorant le service rendu aux familles, enseignants et élèves. Les personnels de l'établissement ne sont plus soumis aux tâches répétitives de saisie, de classement, de distribution et ont plus de temps à consacrer aux élèves.

D'un **simple clic** depuis Charlemagne, tous les documents nécessaires aux familles ou fournis par les familles sont stockés et sécurisés et sont mis à leur disposition instantanément et disponibles pendant toute la scolarité de leur enfant et ce depuis n'importe quel poste autorisé. L'édition et la distribution des certificats de scolarité, des bulletins de notes, des factures, des circulaires à faire signer ne sont plus qu'un souvenir.

Les frais de dossiers et acomptes sont directement réglés par **Carte Bancaire**. Ces règlements sécurisés soulagent de la saisie des chèques et des remises en banque, tout en garantissant les impayés, et améliorent l'image de votre établissement.

L'enseignement, pierre angulaire de tout établissement scolaire, est modernisé et facilité grâce aux cahiers de texte numériques, aux espaces de travail collaboratifs, aux carnets de correspondance dématérialisés, aux saisies des notes et des compétences simplifiées... Toutes les données relatives aux élèves sont disponibles à tout moment et permettent aux enseignants et personnels de prendre des décisions avisées.

Le travail de la Vie Scolaire est allégé avec les **appels en classe en ligne**, les demandes de sanctions, les remarques concernant les élèves, le tout fourni par les professeurs.

Les familles sont prévenues plus **rapidement et efficacement** en cas d'évènement concernant leurs enfants, et peuvent facilement signaler ou justifier une absence, signer un carnet de correspondance ou une circulaire, réserver un repas exceptionnel, prendre un rendez-vous lors de la réunion parents/professeurs ou tout simplement signaler un changement de coordonnées.

Les inscriptions et réinscriptions totalement **dématérialisées** permettent un suivi des dossiers plus efficace et font oublier les dossiers papiers encombrants et chronophages. Tous les documents fournis par les familles sont stockés, sécurisés, disponibles et signés en ligne pour acceptation. Les vœux des familles permettent une prévision simple et rapide des effectifs de l'année scolaire suivante. Les frais de dossiers et acomptes sont directement réglés par Carte Bancaire.

Toujours à l'écoute des demandes des établissements, *EcoleDirecte* évolue en permanence pour suivre au plus près les besoins et obligations de chacun. Econome, moderne, efficace, rapide et responsable, l'investissement de départ est immédiatement amorti et donne confort, souplesse et productivité à tout le personnel, tout en rendant un bien meilleur service aux familles et élèves.



C'EST PARTI !



- 1 ALLEZ SUR <https://webvisio.aplon.org>
  - 2 CRÉEZ VOTRE COMPTE
  - 3 OFFREZ-VOUS DES JETONS 
  - 4 INSCRIVEZ-VOUS À LA WEBVISIO DE VOTRE CHOIX !
-  Pas de contrainte de déplacement, de disponibilité...  
Un ordinateur, un micro, des enceintes et vous êtes prêts !

Parce que les métiers et les besoins des établissements évoluent en permanence, le Groupe est ravi de vous présenter son nouveau service de WebVisio\* qui apporte à chacun toute l'aide nécessaire pour approfondir l'utilisation de nos produits et gagner en efficacité.

\* Présentation à distance • • • • •

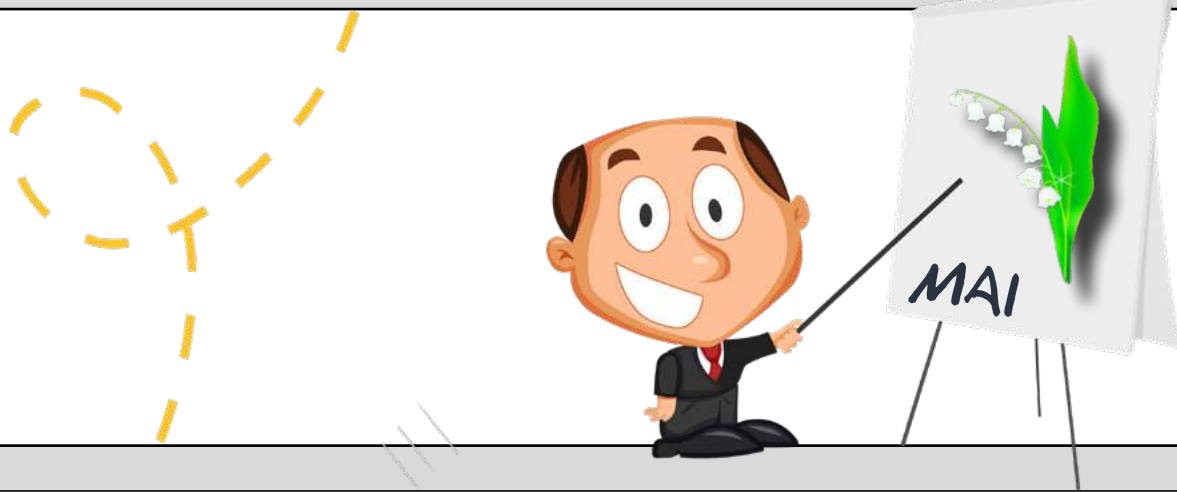
Assistance : [webvisio@aplon.org](mailto:webvisio@aplon.org)





ACTUALITÉS // PROGiciels // Vie scolaire • Gestion • RH // ECOLEDIRECTE // WEBVISIO // FORMATION // MATÉRIEL // SERVICES

L 21										
M 21	CADI - Charlemagne Administratif Niveau 1 PARIS	CVSI - Charlemagne Absences, Sanctions et Infirmierie ANZIN ST AUBIN	CGCI - Charlemagne Gestion Comptable (Générale, analytique, budget, immobilisations) ANNECY	CGCI - Charlemagne Gestion Comptable (Générale, analytique, budget, immobilisations) MONTPELLIER	CNO1 - Charlemagne Gestion des notes CAEN					
M 22	CADI - Charlemagne Administratif Niveau 1 EPINAL DDEC	CAD2 - Charlemagne Administratif Niveau 2 MERIGNAC				CEDI - Charlemagne EcoleDirecte (Référénts) CHÂTEAULIN	CNO1 - Charlemagne Gestion des notes ANGERS	CGCI - Charlemagne Gestion Comptable (Générale, analytique, budget, immobilisations) LYON	CLSU - Charlemagne LSU CAEN	
J 23			BU4 - Excel 2016 Perfectionnement ANZIN ST AUBIN	CADI - Charlemagne Administratif Niveau 1 NANCY	CAD4 - Charlemagne Administratif TFA et SIECLE ANNECY	CVSI - Charlemagne Absences, Sanctions et Infirmierie ROUEN			CLSU - Charlemagne LSU ANGERS	IMAC - Information Migration Aplon -> Charlemagne LILLE OEC lyc Ozanam
V 24	CNO1 - Charlemagne Gestion des notes MONTPELLIER	CNO1 - Charlemagne Gestion des notes PARIS								
S 25			CAD2 - Charlemagne Administratif Niveau 2 BRUZ	CEDI - Charlemagne EcoleDirecte (Référénts) ANZIN ST AUBIN	CLSU - Charlemagne LSU MONTPELLIER	CLSU - Charlemagne LSU PARIS				
D 26										



S 25										
D 26										
L 27	CAD2 - Charlemagne Administratif Niveau 2 CAEN	CAD2 - Charlemagne Administratif Niveau 2 NANCY	CGCI - Charlemagne Gestion Comptable (Générale, analytique, budget, immobilisations) ANZIN ST AUBIN	CVSI - Charlemagne Absences, Sanctions et Infirmierie LYON						
M 28	BU4 - Excel 2016 Perfectionnement BRUZ	CAD3 - Charlemagne Perfectionnement MONTPELLIER		CFPI - Charlemagne Facturation et Prélèvements ANGERS	CFPI - Charlemagne Facturation et Prélèvements CAEN	CNO1 - Charlemagne Gestion des notes CHÂTEAULIN	CEDI - Charlemagne EcoleDirecte (Référénts) NANCY	CEDT - Charlemagne Emploi du Temps PARIS	PDSN - Les Déclarations Sociales Nominatives PERPIGNAN	
M 29	CAD2 - Charlemagne Administratif Niveau 2 EPINAL DDEC	CAD3 - Charlemagne Perfectionnement ANZIN ST AUBIN	CEDI - Charlemagne EcoleDirecte (Référénts) BRUZ				CLSU - Charlemagne LSU CHÂTEAULIN	CVSI - Charlemagne Absences, Sanctions et Infirmierie MERIGNAC	CVSI - Charlemagne Absences, Sanctions et Infirmierie MONTPELLIER	
J 30										
V 31										

SOMMAIRE  
Retour



# FORMATION

## Calendrier Juin



ACTUALITÉS // PROGICIELS // Vie scolaire • Gestion • RH // ECOLEDIRECTE // WEBVISIO // FORMATION // MATÉRIEL // SERVICES

S 01												
D 02												
L 03	CNO1 - Charlemagne Gestion des notes MERIGNAC	CEDE1 - Charlemagne EcoleDirecte (Référénts) BRUZ	CEN1 - Charlemagne Gestion des Entreprises MONTPELLIER	CREP - Référent Charlemagne LYON	CREP - Référent Charlemagne PARIS	GAPG - Adaptation au poste de gestionnaire PARIS						
M 04							CADA - Charlemagne Administratif TFA et SIECLE ANZIN ST AUBIN	CADA - Charlemagne Administratif TFA et SIECLE BRUZ	CADA - Charlemagne Administratif TFA et SIECLE MONTPELLIER	CEDE1 - Charlemagne EcoleDirecte (Référénts) LYON	CLSU - Charlemagne LSU MERIGNAC	RH2 - Gérer et optimiser le temps de travail PARIS
M 05	GAPG - Adaptation au poste de gestionnaire PARIS	CFPI - Charlemagne Facturation et Prélèvements BREST Groupe de l'Estran	CFPI - Charlemagne Facturation et Prélèvements ROUEN	CGCI - Charlemagne Gestion Comptable (Générale, analytique, budget, immobilisations) NANCY		CADA - Charlemagne Administratif TFA et SIECLE ANGERS	CEN1 - Charlemagne Gestion des Entreprises BRUZ	CGC - Charlemagne Gestion comptable 1 jour LONGUENESSE la Malassise		RH2 - Gérer et optimiser le temps de travail ANZIN ST AUBIN		RH2 - Gérer et optimiser le temps de travail LYON
J 06	CGCI - Charlemagne Gestion Comptable (Générale, analytique, budget, immobilisations) ANGERS	CNO1 - Charlemagne Gestion des notes LYON	CNO1 - Charlemagne Gestion des notes ROUEN	CADA - Charlemagne Administratif TFA et SIECLE CAEN	CADA - Charlemagne Administratif TFA et SIECLE CHATEAULIN	CCPI - Charlemagne Gestion des Passages PARIS	CEDE1 - Charlemagne EcoleDirecte (Référénts) ANNECY	CEDE1 - Charlemagne EcoleDirecte (Référénts) MONTPELLIER	CVS1 - Charlemagne Absences, Sanctions et Infirmerie ANZIN ST AUBIN			
V 07				CCPI - Charlemagne Gestion des Passages ANNECY	CEDE1 - Charlemagne EcoleDirecte (Référénts) BRIEC DE L'ODET coll St Pierre	CEDE1 - Charlemagne EcoleDirecte (Référénts) PARIS	CLSU - Charlemagne LSU LYON	CLSU - Charlemagne LSU ROUEN				
S 08												
D 09												
L 10												
M 11	GAPG - Adaptation au poste de gestionnaire PARIS					CADI - Charlemagne Administratif Niveau 1 BOURG DE PEAGE Ogec des Maristes	CAD3 - Charlemagne Perfectionnement ANNECY	CCPI - Charlemagne Gestion des Passages ANGERS	CEDE1 - Charlemagne EcoleDirecte (Référénts) BREST GS de l'Estran	CEN1 - Charlemagne Gestion des Entreprises MERIGNAC	CVS1 - Charlemagne Absences, Sanctions et Infirmerie MONTREUIL Espérance Banlieues	PDSN - Les Déclarations Sociales Nominatives ROUEN
M 12	GAPG - Adaptation au poste de gestionnaire PARIS	PAID - La paie et les charges sociales CAEN	CFPI - Charlemagne Facturation et Prélèvements MONTPELLIER	CGCI - Charlemagne Gestion Comptable (Générale, analytique, budget, immobilisations) LYON		CAD2 - Charlemagne Administratif Niveau 2 BOURG DE PEAGE Ogec des Maristes		CFPI - Charlemagne Facturation et Prélèvements BRIEC DE L'ODET coll St Pierre	CFP2 - Charlemagne Facturation et Prélèvements 1 jour EPINAL DDEC	CFP2 - Charlemagne Facturation et Prélèvements 1 jour ST MARTIN LES BOULOGNE lyc St Joseph	EAZ - Erable Accès Traitement de fin d'année ANGERS	
J 13	GAPG - Adaptation au poste de gestionnaire PARIS			CGCI - Charlemagne Gestion Comptable (Générale, analytique, budget, immobilisations) BRUZ	CGCI - Charlemagne Gestion Comptable (Générale, analytique, budget, immobilisations) MERIGNAC		RH1 - Gérer et optimiser l'utilisation des données RH des salariés PARIS		AD7 - Administratif Perfectionnement 1 NANCY	CADA - Charlemagne Administratif TFA et SIECLE HENNEBONT lyc ND du Vœu	PAP2 - Les cotisations sociales et fiscales ANGERS	
V 14	PDSN - Les Déclarations Sociales Nominatives ANGERS	CVS1 - Charlemagne Absences, Sanctions et Infirmerie LYON Espérance Banlieues										
S 15												
D 16												
L 17	CNO1 - Charlemagne Gestion des notes BRUZ	CNO1 - Charlemagne Gestion des notes MONTPELLIER	CEDE1 - Charlemagne EcoleDirecte (Référénts) ANGERS	CEDE1 - Charlemagne EcoleDirecte (Référénts) ANZIN ST AUBIN	CEDE1 - Charlemagne EcoleDirecte (Référénts) CAEN	CEDE1 - Charlemagne EcoleDirecte (Référénts) ROUEN	CVS1 - Charlemagne Absences, Sanctions et Infirmerie PARIS		EAZ - Erable Accès Traitement de fin d'année BRUZ			
M 18								CEDE1 - Charlemagne EcoleDirecte (Référénts) NANCY	CLSU - Charlemagne LSU BRUZ	CLSU - Charlemagne LSU MONTPELLIER	CVS1 - Charlemagne Absences, Sanctions et Infirmerie ANZIN ST AUBIN	CVS1 - Charlemagne Absences, Sanctions et Infirmerie CAEN
M 19	CADA - Charlemagne Administratif TFA et SIECLE MERIGNAC	CCPI - Gestion des Passages BRUZ		CCPI - Gestion des Passages MONTPELLIER	CEN1 - Charlemagne Gestion des Entreprises ANZIN ST AUBIN	CEN1 - Charlemagne Gestion des Entreprises PARIS	CLSU - Charlemagne LSU ANGERS	CVS1 - Charlemagne Absences, Sanctions et Infirmerie NANCY				
J 20							CFP2 - Charlemagne Facturation et Prélèvements 1 jour LYON		RH2 - Gérer et optimiser le temps de travail BRUZ			
V 21	CFPI - Charlemagne Facturation et Prélèvements ANGERS	CFPI - Charlemagne Facturation et Prélèvements ANNECY	CFPI - Charlemagne Facturation et Prélèvements NANCY	CNO1 - Charlemagne Gestion des notes PARIS	CGCI - Charlemagne Gestion Comptable (Générale, analytique, budget, immobilisations) MONTPELLIER		CEDE1 - Charlemagne EcoleDirecte (Référénts) MERIGNAC	CEN1 - Charlemagne Gestion des Entreprises LYON	CLSU - Charlemagne LSU PARIS	CVS1 - Charlemagne Absences, Sanctions et Infirmerie ROUEN		GC1 - CLOEE La gestion administrative d'un établissement du 1er degré autonome BRUZ
S 22												
D 23												
L 24			CADA - Charlemagne Administratif TFA et SIECLE PARIS									
M 25	CFPI - Charlemagne Facturation et Prélèvements LYON	CFPI - Charlemagne Facturation et Prélèvements MERIGNAC		CADA - Charlemagne Administratif TFA et SIECLE NANCY	CCPI - Gestion des Passages ANNECY	CEN1 - Charlemagne Gestion des Entreprises ANGERS						
M 26	CCPI - Gestion des Passages LYON	CEDE1 - Charlemagne EcoleDirecte (Référénts) ANZIN ST AUBIN	CEN1 - Charlemagne Gestion des Entreprises ANNECY	CGC - Charlemagne Gestion comptable 1 jour EPINAL DDEC	CGC3 - Charlemagne Complémentarité Soins et Familiales BRIEC DE L'ODET Coll St Pierre		CVS1 - Charlemagne Absences, Sanctions et Infirmerie MONTPELLIER	CVS1 - Charlemagne Absences, Sanctions et Infirmerie NANCY		GC4 - CLOEE Perfectionnement et Traitement de fin d'année CAEN		
J 27	CCPI - Gestion des Passages ANZIN ST AUBIN	CCPI - Gestion des Passages ROUEN	CEDE1 - Charlemagne EcoleDirecte (Référénts) PARIS	CVS1 - Charlemagne Absences, Sanctions et Infirmerie MERIGNAC								
V 28	GC4 - CLOEE Perfectionnement et Traitement de fin d'année BRUZ											
S 29												
D 30												







Votre solution Wifi gérée dans le Cloud par notre équipe technique :

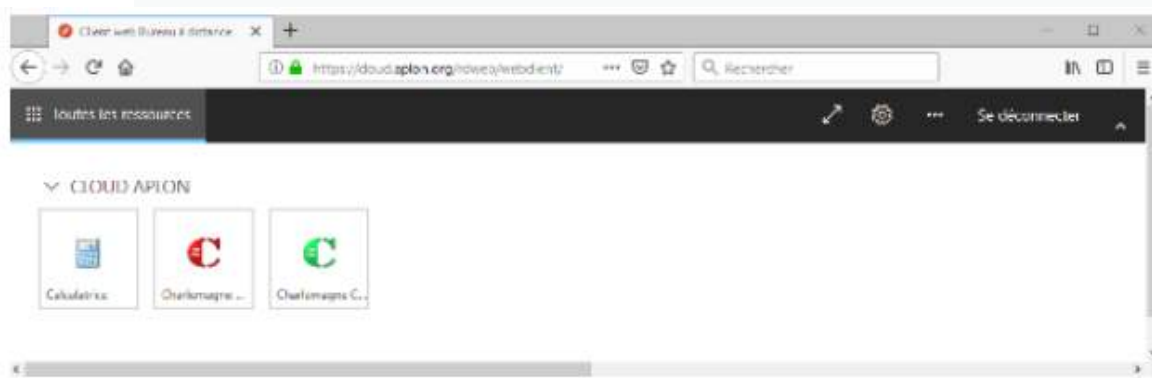
### Les Workfolders

Votre dossier de travail disponible depuis n'importe quel équipement et synchronisé. Grâce à la fonctionnalité Workfolders (dossier de travail), les utilisateurs du Cloud vont pouvoir synchroniser leurs dossiers sur les serveurs Cloud APLON et ainsi ils seront accessibles depuis plusieurs équipements :

- Station de travail
- Tablette
- Mobile device
- PC portable en déplacement

### Le Remote Desktop Web Client : le client simplifié

Le client Web du bureau à distance vous permet d'accéder à votre infrastructure Cloud par le biais d'un navigateur internet compatible. Vous serez en mesure d'interagir avec vos applications à distance comme vous le feriez avec un PC local et en vous affranchissant de l'installation d'un client.





## La solution de mise en réseau gérée dans le Cloud par notre équipe technique :



La couverture Wi-Fi et la capacité réseau sont fournies par des points d'accès haute performance et des switches administrés déployés sur site, tandis que la configuration et la gestion continue peuvent être effectuées à distance et partout à l'aide d'un simple navigateur ou d'une tablette.

La connectivité aux ressources en ligne est désormais au centre des pratiques d'enseignement, offrant un réseau sécurisé pour les élèves, les étudiants et le personnel. Le déploiement de ces réseaux à un coût abordable est un défi majeur pour les responsables informatiques de l'éducation.

Défis pour l'éducation :

- Séparation et gestion de l'accès du personnel, des étudiants et des invités au réseau
- Sécurité de réseau et contrôle d'accès
- Limitation du budget informatique et du nombre de personnes

Idéal pour les écoles et les établissements d'enseignement supérieur, quel que soit leur niveau de ressources informatiques, la solution NUCLIAS, en collaboration avec APLON, vous permet de vous décharger de l'installation, de la configuration, de la surveillance, du dépannage de vos réseaux sans fil et filaires. La couverture Wi-Fi et la capacité de mise en réseau sont fournies par des points d'accès haute performance et des commutateurs web-administrés pouvant être déployés rapidement sur site.





Nous remercions les membres du Groupe qui ont participé à la rédaction des articles (Bénédicte.S, Emilie.C, Joël.C, Laura.L, Laurent.G, Mathieu.H, Nathalie.C, Nathalie.P, Pascal.P, Sandrine.C et Xavier.C), en collaboration avec notre service communication Anne.M, Nathalie.A, Pierre.B et Vanessa.G.



Des collaborateurs font  
du Trail aux couleurs du  
Groupe...



BRAVO Laura !!!



SOMMAIRE  
Retour

Comment nous contacter ?

APLON

09 71 006...



PROGICIELS

- Vie sco 601
- Compta 602
- Paie 603
- Archivage passage 604
- Sala 605
- ENT 607
- Gesper 608



ECOLEDIRECTE

09 71 006 601



SERVICES

09 71 005 500



FORMATION

09 71 006 606



MATÉRIEL

09 71 005 500

[www.aplon.org](http://www.aplon.org)

STATIM

04 79 33 86...



PROGICIELS

- Vie sco 41
- Logis Paie 42
- Adm 43
- Gesper 608



ECOLEDIRECTE

04 79 33 86 41



SERVICES

04 79 33 78 81



FORMATION

04 79 33 86 40



MATÉRIEL

09 71 005 500

[www.statim.fr](http://www.statim.fr)

