





Chers clients,

BONNE RENTRÉE à tous avec le Groupe Aplon

Reynald MARIEN
Directeur Général

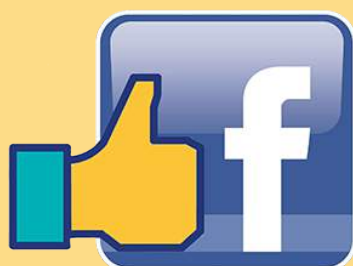
Découvrez la vidéo
de présentation de
EcoleDirecte



Cliquez-ici pour voir
la version en ligne...



Découvrez en avant-première tous nos contenus
en vous abonnant à notre page Facebook !



Rejoignez-nous
sur
facebook

SOMMAIRE
Retour

Vous trouverez ci-dessous les dates et lieux des prochains congrès :



Se rencontrer...

Nos équipes y seront présentes et resteront à votre disposition pour évoquer avec vous toutes les possibilités qu'offre la solution toute intégrée Charlemagne et l'ensemble des autres services du Groupe.

CHARLEMAGNE : Emploi Du Temps

Un module totalement intégré vous permettant d'élaborer vos emplois du temps en tenant compte des contraintes et disponibilités des différents intervenants.

Les sessions de formation pour 2019/2020 sont ouvertes,
pensez à vous inscrire !

POUR LES UTILISATEURS APLON



Lien vers le site Internet de formation
(référence «CEDT»)

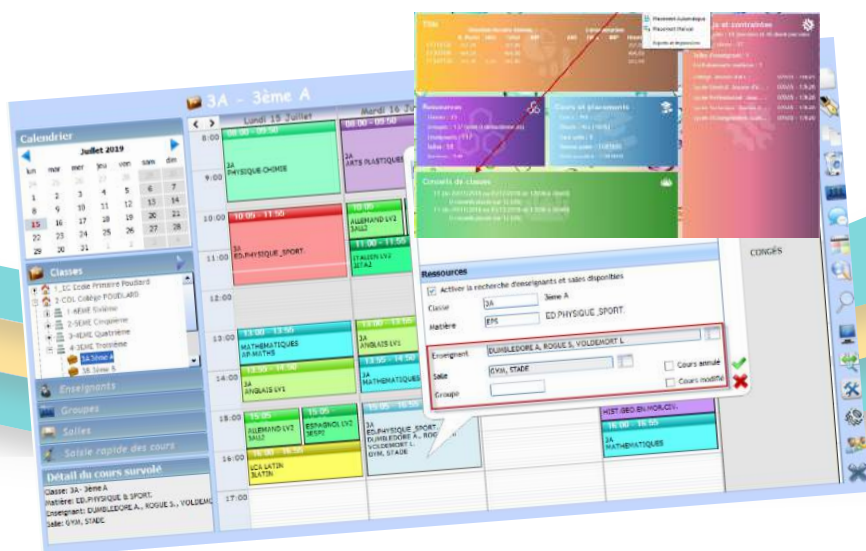
POUR LES UTILISATEURS STATIM

STATIM

✉ ereseo@statim.fr
☎ 04 79 33 86 40

Nouveautés de rentrée !

- gestion des conseils de classe
- ajout de la gestion des groupes de dédoublement / détriplement avec placement automatique
- amélioration de la visibilité et de la saisie des heures supp (HSA) et des AHE dans le TRM



Charlemagne Administratif et Vie Scolaire

ADMINISTRATIF

- Nouvelle gestion des pièces du dossier avec la mise en place de droit par profil.
- Possibilité de gérer les activités périscolaires par unité pédagogique.
- Sur les fiches élèves, possibilité d'affecter non seulement une classe Charlemagne mais aussi une classe rectorat.
- Prise en compte des établissements agricoles avec un export vers Fregata et un import de Parcoursup.

NOTES

- Possibilité de définir des informations plus précises pour les conseils de classe (heure de début, heure de fin et affectation de salle).

EMPLOI DU TEMPS

- Un outil de gestion des conseils de classe est mis en place. Ces données pourront être récupérées dans Charlemagne Notes et sur *EcoleDirecte*.

VIE SCOLAIRE

- Depuis la rentrée, un cours peut avoir plusieurs salles et plusieurs enseignants (co-enseignement).
- A partir de la fin du 1er trimestre, il y aura la gestion des autorisations de sorties avec la mise en place d'appel des présents en étude.

COMPETENCES

- L'envoi des composantes peut dorénavant se faire périodiquement en plus de celui de la fin de l'année.
- Mise à disposition du catalogue des éléments de programme et des EPI pour les établissements agricoles du cycle 4.

Charlemagne Comptabilité et Passage

COMPTABILITE

- NORME COMPTABLE : Possibilité de garder les écritures sous forme de brouillard et de les valider en fin d'exercice ou lorsqu'elles ne doivent plus être modifiées (exemple un rapprochement bancaire terminé).
- Mise en place de la conversion de la comptabilité en CFA ou Franc Pacifique.
- Possibilité de valider toutes les écritures d'un journal ; celles-ci ne seront ensuite plus modifiables (visualisation d'un cadenas rouge).
- La validation des écritures d'un rapprochement bancaire n'est disponible que si ce dernier est terminé donc si l'écart est égal à zéro.
- Dans cette nouvelle version, toutes les modifications et suppressions d'écritures sont archivées pour éviter toutes formes de fraude. Ce mouchard n'enregistre que les écritures pour lesquelles le compte ou le montant ont été modifiés.

PASSAGE

- Un écran de comptage est disponible afin de chiffer le nombre de passages restants par rapport à ceux prévus et ceux déjà passés
- Double passage interdit avec paramétrage possible du message d'avertissement par temporisation ou choix «oui/non».



ECOLE DIRECTE

→ Tous les sites *Ecoledirecte* s'affichent avec une nouvelle ergonomie pour cette rentrée 2019.

Espace Professeur

→ Il est dorénavant possible de saisir le travail à faire dans les demandes de sanction faites par un enseignant.

→ L'onglet «suivi» du carnet de correspondance est renommé «Accompagnement pédagogique» pour éviter toute confusion avec le suivi saisi dans Charlemagne Vie Scolaire et une pièce jointe pourra être associée lors de la saisie d'un nouvel Accompagnement pédagogique (uniquement pour les clients ayant activé l'ENT).

→ Les enseignants peuvent saisir des appréciations matières par classe (et plus uniquement par élève).

→ Possibilité pour les enseignants de créer des QCM puis de les proposer aux élèves, soit dans un contexte formatif (travail à faire du cahier de texte), soit dans un contexte sommatif (les notes) et enfin de les partager avec l'ensemble des enseignants utilisant *EcoleDirecte*.

→ Possibilité d'évaluer à chaque période les composantes du LSU.

→ A la fin du 1^{er} trimestre, nous mettrons à votre disposition la gestion des autorisations de sortie et les appels en étude. Cette fonction sera disponible pour les personnels et les enseignants.

Espace Elève et Famille

→ Un nouveau menu pour les élèves est disponible : Suivi des Stages ; pour leur faciliter la recherche de stages dans une liste d'entreprises, issue de Charlemagne Entreprises.



OFFRE SPECIALE RENTREE

ENCORE VALABLE (JUSQU'AU 30 SEPTEMBRE)



FORFAIT 3 jetons *



1 jeton OFFERT



Soit le forfait à **216€**

(**54€** la WebVisio au lieu de **72€**)

* jetons valables 2 ans

- 1 Rendez-vous sur <https://webvisio.aplon.org>
 - 2 Créez VOTRE COMPTE ou CONNECTEZ-VOUS AVEC VOS IDENTIFIANTS
 - 3 Si vous n'en possédez pas déjà, offrez-vous UN OU DES JETONS
 - 4 Inscrivez-vous à la WEBVISIO de votre choix (RUBRIQUE VIE SCOLAIRE) !
- Assistance : webvisio@aplon.org ou 09 71 006 620.



«Une autre façon de se perfectionner»

Afin de mieux vous aider dans votre rentrée Scolaire 2019-2020 avec Charlemagne, de nombreuses visioconférences sont disponibles sur notre site www.aplon.org.

Pour plus d'information, n'hésitez pas à nous contacter au 09.71.006.620 ou par mail à webvisio@aplon.org.

VIE SCOLAIRE

Les listes et documents
Administratif Charlemagne



Jeudi 19 septembre 2019 (14h)

Animatrices :
Cathy WYTTYNCK
Johanna BOISSINOT

Gestion des profils et accès
Charlemagne / EcoleDirecte



Mercredi 18 septembre (14h)
Vendredi 27 septembre (14h)

Animateurs :
Anne PILORGET
Frédéric BERNARD

Mieux communiquer avec
Charlemagne / EcoleDirecte
(Objectif 0 papier !)



Vendredi 20 septembre (14h)

Animateur :
Alain GRODZISKI

L'ENT EcoleDirecte

 gratuit



Lundi 23 septembre (14h)
Lundi 14 octobre 2019 (14h)

Animateur :
Alain GRODZISKI

Tout savoir sur le cahier de texte
EcoleDirecte



Jeudi 26 septembre 2019 (14h)
Lundi 7 octobre 2019 (14h)

Animateur :
Charles ROCHA

Gérer les Pré-inscriptions
Charlemagne



Mardi 8 octobre 2019 (14h)

Animatrice :
Cathy WYTTYNCK

Les QCM sur EcoleDirecte



Vendredi 11 octobre 2019 (14h)

Animatrice :
Gaëlle BERNARD

GESTION

PAIE & RH

Comment récupérer les balances
tiers Sage dans Charlemagne



Mercredi 11 septembre (14h)
Vendredi 13 septembre (9h)

Animateur :
Christophe HOS

Comment récupérer les balances
tiers Erable dans Charlemagne



Mercredi 11 septembre (9h)
Vendredi 13 septembre (14h)

Animateur :
Christophe HOS

Démarrer la 1ère année avec
Charlemagne Comptabilité



Jeudi 12 septembre 2019 (9h)
Mardi 24 septembre (14h)

Animateur :
Christophe HOS

La facturation porte-monnaie
dans Passage



Lundi 30 septembre (14h)

Animatrice :
Nathalie PARAZ

Présentation du logiciel GESPER



Mardi 24 septembre (9h)

Animateur :
Pierre BRETAUDEAU

PAIE APLON - Arrêts de travail et
indemnités journalières



Lundi 16 septembre (14h)

Animateur :
Mickaël JEGARD

DSN - Dépôt du fichier et
contrôles



Jeudi 12 septembre 2019 (14h)
Jeudi 10 octobre 2019 (14h)

Animateurs :
Florence SALON
Thierry POYARDON

Les bases d'Excel en 1 heure !



Mardi 17 septembre (14h)
Vendredi 4 octobre 2019 (14h)

Animatrice :
Gaëlle BERNARD

AUTRES



Inscription
en ligne

Notre catalogue
de formation
passe au
100% numérique !



A découvrir prochainement

PDF
INTERACTIF



MISES À JOUR
RÉGULIÈRES AU FIL
DE L'ANNÉE

FORMATIONS DU
QUADRIMESTRE AVEC
RECHERCHE PAR DATES,
THÈMES ET LIEUX

LIEN D'INSCRIPTION AVEC LE
SITE DE FORMATION

ET BIEN PLUS
ENCORE...



Abonnez-vous à notre page Facebook pour
être informé en temps réel de ce lancement !

Inscription
en ligne 

SOMMAIRE
Retour 

Les évolutions et les transformations du système scolaire invitent voire contraignent les différents acteurs, personnels et enseignants, à questionner leurs pratiques professionnelles.



**Martine
DELVAL**
(formatrice)

7 FORMATIONS POUR CONSTRUIRE DES RELATIONS PROFESSIONNELLES

Formations pour travailler à la qualité du climat scolaire et implanter progressivement des pratiques dans le quotidien

Gérer des émotions en situation professionnelle

Gestion du stress en situation professionnelle

Gérer des conflits au quotidien

Travailler ensemble de la meilleure manière qui soit, demande de se connaître soi-même et de comprendre la vision de l'autre afin de créer un environnement où la communication est continue pour permettre à chacun de s'exprimer.

Formations pour améliorer ses pratiques de gestion des ressources humaines

Manager une équipe

S'outiller pour conduire tout type de réunion

S'outiller pour conduire des entretiens d'activité

Viser un travail d'équipe efficace, développer une ambiance de travail stimulante et un climat de collaboration, favoriser l'engagement de chacun : des pratiques incontournables au service d'un projet.

Formation pour disposer des repères essentiels pour répondre aux obligations légales et questionner ses pratiques concernant l'accompagnement de développement de compétences

S'outiller pour gérer les entretiens professionnels

La réforme de la formation ouvre la voie à un changement de réflexion concernant le travail. Le paysage de la formation avec l'arrivée des blocs de compétences, des certifications et qualifications impacteront les pratiques des professionnels.

**Inscription
en ligne** 

Développer les compétences des professionnels du monde scolaire, établir des rapports de confiance et d'ouverture, protéger d'un épuisement professionnel, favoriser le développement de relations de qualité pour contribuer à bien vivre et travailler ensemble, autant d'objectifs visés par les 7 formations proposées.

Nous avons le plaisir de vous communiquer les dates des prochaines formations au logiciel GESPER que nous animerons dès la rentrée !



Laura
LEPLA
(formatrice)



Pierre
BRETAUDEAU
(formateur)

ANZIN ST AUBIN : 17-18 sept. 2019
LYON : 25-26 sept. 2019
MERIGNAC : 01-02 oct. 2019
MONTPELLIER : 14-15 oct. 2019
ANGERS : 07-08 nov. 2019

NOUVEAU

Inscription en ligne
(thème «66 GESPER» > référence «GRH»)



RENSEIGNEMENTS & ASSISTANCE

☎ 09 71 006 608
✉ gesper@aplon.org

SOMMAIRE
Retour

Windows 7

Un peu plus de 10 ans après sa sortie, **Microsoft** annonce la date de fin de support de **Windows 7**.

En effet, à partir du **14 janvier 2020**, ce dernier ne délivrera plus de mise à jour gratuite de sécurité pour ce système d'exploitation, ouvrant la porte aux vulnérabilités et autres problèmes liés aux failles de sécurité. De plus, la prise en charge d'Internet Explorer sur les appareils Windows 7 prendra également fin.

Que faire avant la fin du support de Windows 7 ?

Anticiper ! Il est vivement recommandé de faire évoluer son système d'exploitation vers la version **Windows 10** qui offre une interface proche de celle de Windows 7 où chacun retrouvera rapidement ses habitudes.

Attention cependant aux postes anciens qui ne supporteront pas cette version dont les performances seraient dégradées.

Plusieurs solutions existent :

- ✓ une mise à jour si le matériel le permet,
- ✓ le remplacement du poste informatique.

Windows Server 2008

Le support de **Windows Server 2008 et 2008 R2** prendra fin le **14 janvier 2020**.

Même date, même impact, mêmes conséquences ; mais en environnement serveur, donc bien plus important encore.

La fin des mises à jour entraînera des failles de sécurité faisant courir des risques (cybermenace, ...) voire un arrêt de service !

Il n'est pas raisonnable de laisser les données de votre établissement, ses outils de gestion, ses applications métiers, dans un environnement serveur hors-support Microsoft.

Pour toutes ces raisons, nous vous recommandons d'envisager le remplacement ou la mise à niveau de vos serveurs.

Plusieurs solutions existent :

- ✓ l'upgrade de l'OS (si le serveur ou son âge le permet),
- ✓ le remplacement du serveur,
- ✓ le passage en Cloud pour la partie administrative.

Le Service Matériel du Groupe APLON vous accompagne dans les choix opérationnels les plus pertinents selon le système d'information de votre établissement, pour évaluer vos besoins, choisir la meilleure stratégie d'évolution de votre infrastructure, optimiser les coûts de l'opération et proposer d'infogérer vos serveurs.

Consultez-nous !

RENSEIGNEMENTS

☎ 09 71 005 500

✉ commercial@aplon.org

S
O
M
M
A
I
R
E
R
e
t
o
u
r

GROUPE APLON • www.aplon.org

APLON • Campus de Ker Lann - 49, rue Blaise Pascal - CS 57205 - 35172 BRUZ • Tél. : 0 971 005 500 • www.aplon.org

CAP-RH • Allée du 9 novembre 1989 - 49240 AVRILLÉ • Tél. : 02 41 88 43 96 • www.cap-rh.org

STATIM • BP 826 - 73008 CHAMBERY • Tél. : 04 79 33 78 81 • www.statim.fr

N'HÉSITEZ PAS À DÉCOUPER LA PARTIE CI-DESSOUS !



GROUPE
APLON



	APLON	STATIM
Administration générale	09 71 006 600	04 79 33 86 40
Service commercial (matériel / logiciels)	09 71 005 500 (1)	04 79 33 78 81
Service technique (systèmes / réseaux)	09 71 005 500 (2)	
Service formation	09 71 006 606	04 79 33 86 40
Charlemagne Administratif	09 71 006 601	04 79 33 86 43
Charlemagne Vie scolaire, Notes, Compétences, EcoleDirecte	09 71 006 601	04 79 33 86 41
Charlemagne Comptabilité, Facturation	09 71 006 602	04 79 33 86 42
Charlemagne Paie	-	04 79 33 86 44
Aplon Paie VB	09 71 006 603	-
Charlemagne Passage	09 71 006 604	04 79 33 86 42
Aplon Erable Accès (self)	09 71 006 604	-
Aplon Sara (self)	09 71 006 605	-
Charlemagne Emploi du temps	09 71 006 607	04 79 33 86 45
Gesper (RH)	09 71 006 608	
WebVisio	09 71 006 620	
CAP-RH	02 41 88 43 96	

Notes personnelles :



• GROUPE APLON •

APLON • Campus de Ker Lann - 49, rue Blaise Pascal - CS 57205 - 35172 BRUZ • www.aplon.org

CAP-RH • Allée du 9 novembre 1989 - 49240 AVRILLÉ • www.cap-rh.org

STATIM • BP 826 - 73008 CHAMBERY • www.statim.fr